

Québec, le 20 décembre 2019

**PAR COURRIEL :**

M.

**Objet : Réponse à votre demande d'accès transmise le 5 décembre 2019**

---

M.....,

La présente constitue notre réponse à la demande d'accès que vous nous avez fait parvenir le 5 décembre 2019.

Votre demande visait à obtenir, pour la période du 1<sup>er</sup> janvier 1986 au 31 décembre 2018 :

1. Le nombre de dossiers ouverts, annuellement, en santé et sécurité du travail, par type de requérants (travailleurs et employeurs) et au total;
2. Le nombre de dossiers fermés, annuellement, en santé et sécurité du travail, par type de fermeture (décisions, accords entérinés par le Tribunal, désistements ou règlements à la suite d'une conciliation par le Tribunal, et désistements ou règlements par les parties), et au total.

Toutes les données disponibles vous sont fournies et sont compilées selon notre année financière qui s'étend du 1<sup>er</sup> avril au 31 mars.

.../2

Le nombre de dossiers ouverts, pour toutes les années demandées, est présenté en **Annexe 1**.

Quant aux données concernant les dossiers fermés, elles vous avaient été fournies par notre réponse transmise le 21 octobre 2019. Après relecture de cette réponse, nous avons toutefois constaté que les données antérieures à l'exercice 1998-1999 étaient erronées. En effet, le système informatique du Tribunal a subi des changements au cours des ans, lesquels ont affecté la fiabilité des résultats relatifs à ces années. Vous trouverez donc de nouvelles données provenant des rapports annuels de gestion. Celles-ci doivent remplacer celles fournies le 21 octobre dernier. Nous nous excusons des inconvénients et vous remercions de votre compréhension.

Espérant le tout conforme, veuillez agréer, M....., l'expression de nos meilleurs sentiments.

Original signé par :

Line Corriveau, secrétaire générale  
Responsable de l'accès à l'information

p. j.

## ANNEXE 1

Année financière	Type de requérant	Nombre de dossiers ouverts
1985-1986	Autre	4
	CNESST	1
	Employeur	77
	Travailleur	56
<b>Total</b>		<b>138</b>
1986-1987	Autre	6
	CNESST	17
	Employeur	806'
	Travailleur	1730
<b>Total</b>		<b>2559</b>
1987-1988	???	1
	Autre	2
	CNESST	23
	Employeur	868
	Travailleur	3517
<b>Total</b>		<b>4411</b>
1988-1989	???	4
	Autre	8
	CNESST	47
	Employeur	804
	Travailleur	4065
<b>Total</b>		<b>4928</b>
1989-1990	???	2
	Autre	10
	CNESST	68
	Employeur	1275
	Travailleur	4798
<b>Total</b>		<b>6153</b>
1990-1991	???	6
	Autre	20
	CNESST	154
	Employeur	2051
	Travailleur	5411
<b>Total</b>		<b>7642</b>

1991-1992	???	2
	Autre	17
	CNESST	224
	Employeur	2579
	Travailleur	7350
<b>Total</b>		<b>10172</b>
1992-1993	???	1
	Autre	14
	CNESST	218
	Employeur	2488
	Travailleur	8149
<b>Total</b>		<b>10870</b>
1993-1994	Autre	8
	CNESST	196
	Employeur	1664
	Travailleur	4919
<b>Total</b>		<b>6787</b>
1994-1995	Autre	9
	CNESST	235
	Employeur	2358
	Travailleur	6281
<b>Total</b>		<b>8883</b>
1995-1996	???	1
	Autre	5
	CNESST	219
	Employeur	2356
	Travailleur	5413
<b>Total</b>		<b>7994</b>
1996-1997	Autre	7
	CNESST	378
	Employeur	2246
	Travailleur	4704
<b>Total</b>		<b>7335</b>
1997-1998	???	8
	Autre	5
	CNESST	398
	Employeur	2343
	Travailleur	4982
<b>Total</b>		<b>7736</b>

1998-1999	Autre	23
	CNESST	47
	Employeur	3919
	Travailleur	9302
<b>Total</b>		<b>13291</b>
1999-2000	???	7
	Autre	14
	CNESST	3
	Employeur	6107
	Travailleur	14843
<b>Total</b>		<b>20974</b>
2000-2001	Autre	30
	CNESST	3
	Employeur	8653
	Travailleur	13896
<b>Total</b>		<b>22582</b>
2001-2002	???	2
	Autre	36
	Employeur	8741
	Travailleur	14117
<b>Total</b>		<b>22896</b>
2002-2003	Autre	22
	Employeur	7769
	Travailleur	12829
		20620
<b>Total</b>		<b>20260</b>
2003-2004	Autre	30
	Employeur	10415
	Travailleur	15760
<b>Total</b>		<b>26205</b>
2004-2005	Autre	30
	Employeur	11174
	Travailleur	16009
<b>Total</b>		<b>27213</b>
2005-2006	Autre	30
	Employeur	11673
	Travailleur	15374
<b>Total</b>		<b>27077</b>

2006-2007	Autre	36
	Employeur	11855
	Travailleur	14555
<b>Total</b>		<b>26446</b>
2007-2008	Autre	29
	Employeur	13216
	Travailleur	14733
<b>Total</b>		<b>27978</b>
2008-2009	Autre	39
	Employeur	14530
	Travailleur	13804
<b>Total</b>		<b>28373</b>
2009-2010	Autre	36
	CNESST	1
	Employeur	16890
	Travailleur	15491
<b>Total</b>		<b>32418</b>
2010-2011	???	3
	Autre	54
	Employeur	14885
	Travailleur	13060
<b>Total</b>		<b>28002</b>
2011-2012	Autre	32
	CNESST	1
	Employeur	16910
	Représentant autre	1
	Travailleur	15314
<b>Total</b>		<b>32258</b>
2012-2013	???	3
	Autre	27
	CNESST	1
	Employeur	17111
	Travailleur	14822
<b>Total</b>		<b>31964</b>
2013-2014	Autre	38
	CNESST	1
	Employeur	16843
	Représentant autre	3
	Travailleur	13147
<b>Total</b>		<b>30032</b>

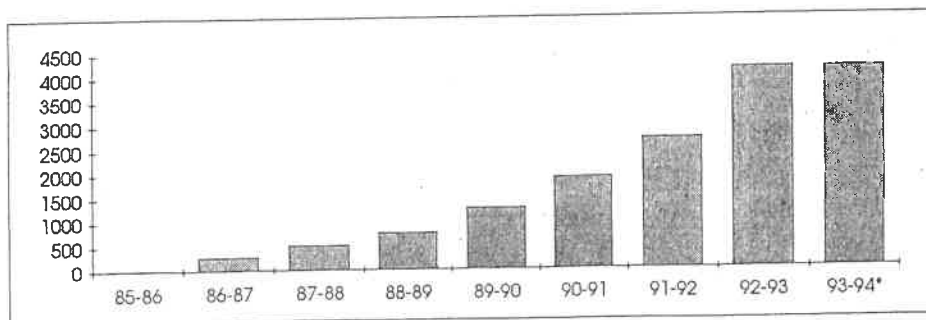
2014-2015	Autre	41
	Employeur	18041
	Travailleur	13496
<b>Total</b>		<b>31578</b>
2015-2016	???	1
	Autre	47
	Employeur	18884
	Représentant autre	1
	Travailleur	12868
<b>Total</b>		<b>31801</b>
2016-2017	Autre	36
	Employeur	19648
	Représentant autre	3
	Travailleur	11721
<b>Total</b>		<b>31408</b>
2017-2018	Autre	61
	Employeur	17639
	Représentant autre	2
	Travailleur	10122
<b>Total</b>		<b>27824</b>
2018-2019	???	1
	Autre	34
	CNESST	1
	Employeur	19813
	Travailleur	11529
<b>Total</b>		<b>31378</b>





**SOMMAIRE DES DÉSISTEMENTS REGROUPÉS PAR RÉGIONS**

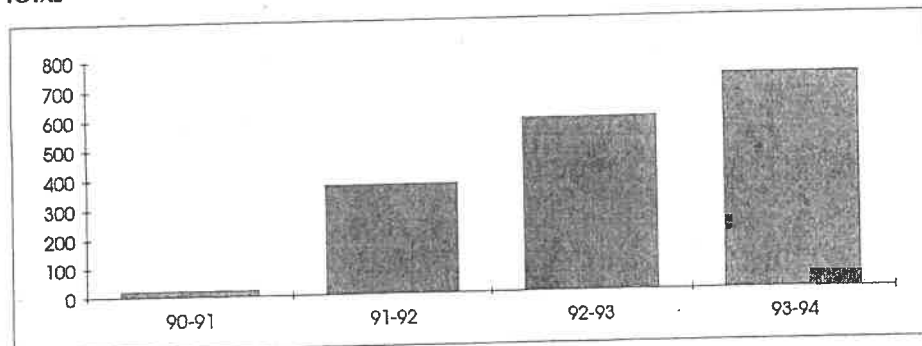
Régions	85-86	86-87	87-88	88-89	89-90	90-91	91-92	92-93	93-94*
Bas-St-Laurent/Gaspésie	1	8	15	27	52	102	81	120	<b>106</b>
Saguenay/Lac-St-Jean	3	11	21	79	57	77	88	278	<b>371</b>
Québec	0	16	56	72	139	240	288	522	<b>523</b>
Mauricie/Bois-Francis	0	13	29	32	50	139	134	167	<b>223</b>
Estrie	0	14	22	33	76	135	116	162	<b>122</b>
Outaouais	0	7	24	18	60	72	92	110	<b>91</b>
Abitibi-Témiscamingue	0	9	23	25	50	65	71	115	<b>115</b>
Côte-Nord	0	3	12	18	34	32	37	65	<b>58</b>
Nouveau-Québec	0	0	0	0	0	0	0	0	<b>0</b>
Montréal	1	96	144	176	298	407	629	920	<b>895</b>
Laval	0	25	34	55	78	99	202	272	<b>272</b>
Montérégie	2	50	79	129	205	291	501	787	<b>685</b>
Lanaudière	1	9	35	64	120	137	198	305	<b>362</b>
Laurentides	0	16	25	36	67	119	274	331	<b>323</b>
<b>TOTAL</b>	<b>8</b>	<b>277</b>	<b>519</b>	<b>764</b>	<b>1286</b>	<b>1915</b>	<b>2711</b>	<b>4154</b>	<b>4146</b>



\* En 1993-1994, 41% des désistements ont été obtenus à la suite d'une activité de conciliation.

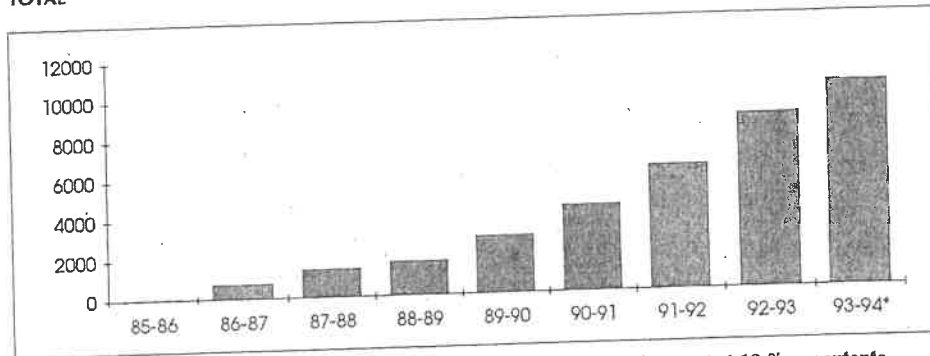
**SOMMAIRE DES ENTENTES REGROUPÉES PAR RÉGIONS**

Régions	85-86	86-87	87-88	88-89	89-90	90-91	91-92	92-93	93-94
Bas-St-Laurent/Gaspésie	0	0	0	0	0	0	7	13	<b>16</b>
Saguenay/Lac-St-Jean	0	0	0	0	0	0	4	10	<b>21</b>
Québec	0	0	0	0	0	6	32	67	<b>80</b>
Mauricie/Bois-Francis	0	0	0	0	0	1	9	24	<b>47</b>
Estrie	0	0	0	0	0	0	13	19	<b>15</b>
Outaouais	0	0	0	0	0	0	2	10	<b>9</b>
Abitibi-Témiscamingue	0	0	0	0	0	0	10	12	<b>12</b>
Côte-Nord	0	0	0	0	0	0	0	2	<b>4</b>
Nouveau-Québec	0	0	0	0	0	0	0	0	<b>0</b>
Montréal	0	0	0	0	0	5	83	128	<b>166</b>
Laval	0	0	0	0	0	0	33	46	<b>44</b>
Montérégie	0	0	0	0	0	5	95	122	<b>189</b>
Lanaudière	0	0	0	0	0	1	46	73	<b>55</b>
Laurentides	0	0	0	0	0	2	40	64	<b>72</b>
<b>TOTAL</b>	<b>0</b>	<b>0</b>	<b>0</b>	<b>0</b>	<b>0</b>	<b>20</b>	<b>374</b>	<b>590</b>	<b>730</b>



**SOMMAIRE DES FERMETURES REGROUPÉES PAR RÉGIONS**

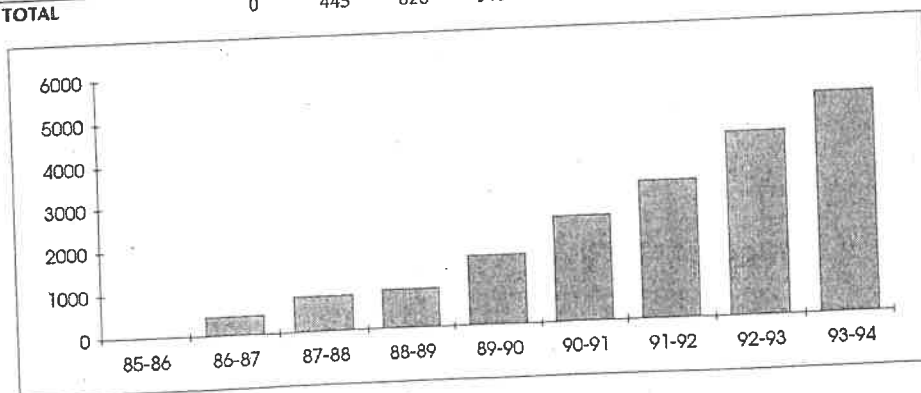
Régions	85-86	86-87	87-88	88-89	89-90	90-91	91-92	92-93	93-94*
Bas-St-Laurent/Gaspésie	1	28	38	60	133	240	204	287	308
Saguenay/Lac-St-Jean	3	38	45	127	127	154	221	429	578
Québec	0	48	91	155	291	461	589	1097	1304
Mauricie/Bois-Francis	0	29	55	63	109	297	255	360	535
Estrie	0	36	74	55	147	223	283	375	379
Outaouais	0	31	54	30	119	179	237	235	195
Abitibi-Témiscamingue	0	23	48	54	90	192	182	285	287
Côte-Nord	0	16	41	40	64	93	105	146	144
Nouveau-Québec	0	0	0	0	1	0	1	1	0
Montréal	2	234	440	459	757	1019	1540	1948	2469
Laval	0	60	118	139	190	262	492	556	625
Montérégie	2	118	222	303	458	669	1140	1650	1888
Lanaudière	1	49	101	135	263	317	490	669	778
Laurentides	0	43	84	93	164	246	539	734	847
<b>TOTAL</b>	<b>9</b>	<b>753</b>	<b>1411</b>	<b>1713</b>	<b>2913</b>	<b>4352</b>	<b>6278</b>	<b>8772</b>	<b>10337</b>



\*En 1993-1994, 50% des dossiers ont été fermés par décision, 40% par désistement et 10 % par entente de conciliation.

**SOMMAIRE DES DÉCISIONS REGROUPÉES PAR RÉGIONS**

Régions	85-86	86-87	87-88	88-89	89-90	90-91	91-92	92-93	93-94
Bas-St-Laurent/Gaspésie	0	18	23	33	82	148	115	161	173
Saguenay/Lac-St-Jean	0	25	22	48	69	80	130	149	181
Québec	0	31	26	84	155	218	267	569	686
Mauricie/Bois-Francis	0	16	20	32	59	167	117	176	269
Estrie	0	21	47	20	71	91	154	211	223
Outaouais	0	22	27	9	57	112	146	116	92
Abitibi-Témiscamingue	0	12	23	27	38	129	99	192	131
Côte-Nord	0	13	28	23	31	60	69	83	77
Nouveau-Québec	0	0	0	0	1	0	1	1	0
Montréal	0	123	284	276	461	615	844	952	1299
Laval	0	35	76	80	113	156	259	255	290
Montérégie	0	63	134	169	252	379	538	783	956
Lanaudière	0	41	65	63	141	185	248	301	331
Laurentides	0	25	53	55	92	126	227	345	436
<b>TOTAL</b>	<b>0</b>	<b>445</b>	<b>828</b>	<b>919</b>	<b>1622</b>	<b>2466</b>	<b>3214</b>	<b>4294</b>	<b>5144</b>

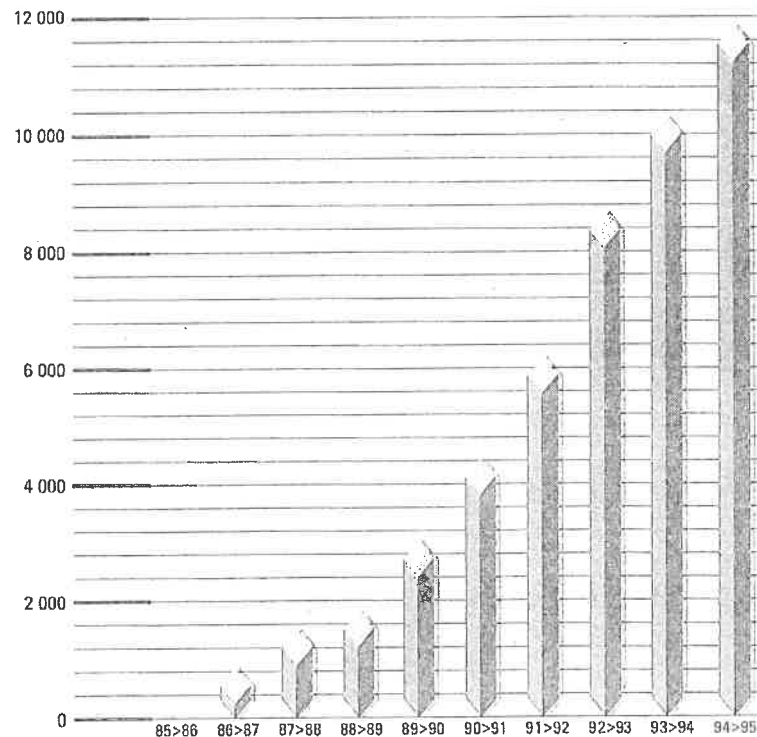


**FERMETURES REGROUPÉES  
PAR RÉGIONS EN 1994-1995**

< RÉGIONS >

Bas-St-Laurent/Gaspésie	228
Gaspésie/Îles Madeleine	197
Saguenay/Lac-St-Jean	681
Québec	820
Chaudière-Appalaches	586
Mauricie/Bois-Francs	602
Côte-Nord	290
Nouveau-Québec	1
Île de Montréal	2731
Laval	645
Lanaudière	867
Laurentides	995
Abitibi-Témiscamingue	286
Montérégie	793
Richelieu/Salaberry	652
Yamaska	634
Estrie	568
Outaouais	297
<b>TOTAL</b>	<b>11873</b>

< ÉVOLUTION DES APPELS FERMÉS PAR EXERCICE >

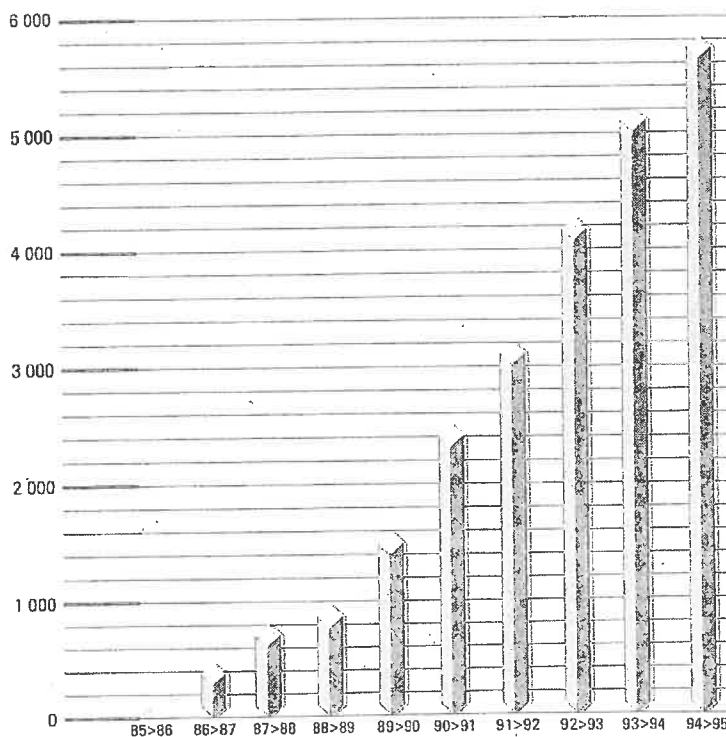


**DÉCISIONS REGROUPÉES  
PAR RÉGIONS EN 1994-1995**

< RÉGIONS >

Bas-St-Laurent/Gaspésie	130
Gaspésie/Îles Madeleine	88
Saguenay/Lac-St-Jean	237
Québec	451
Chaudière-Appalaches	334
Mauricie/Bois-Francs	298
Côte-Nord	123
Nouveau-Québec	0
Île de Montréal	1330
Laval	331
Lanaudière	421
Laurentides	469
Abitibi-Témiscamingue	150
Montérégie	406
Richelieu/Salaberry	332
Yamaska	279
Estrie	234
Outaouais	157
<b>TOTAL</b>	<b>5770</b>

< ÉVOLUTION DES DÉCISIONS PAR EXERCICE >

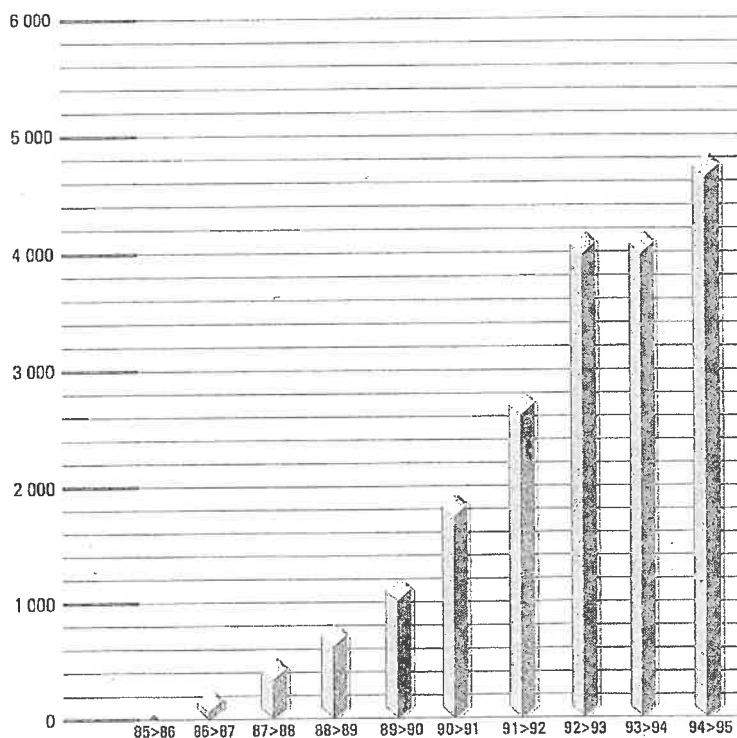


**DÉSISTEMENTS REGROUPÉS  
PAR RÉGIONS EN 1994-1995**

< RÉGIONS >

Bas-St-Laurent/Gaspésie	72
Gaspésie/Îles Madeleine	69
Saguenay/Lac-St-Jean	363
Québec	288
Chaudière-Appalaches	181
Mauricie/Bois-Francs	231
Côte-Nord	139
Nouveau-Québec	1
Île de Montréal	1098
Laval	250
Lanaudière	354
Laurentides	399
Abitibi-Témiscamingue	109
Montérégie	288
Richelieu/Salaberry	255
Yamaska	258
Estrie	269
Outaouais	106
<b>TOTAL</b>	<b>4730</b>

< ÉVOLUTION DES DÉSIGNATIONS PAR EXERCICE >

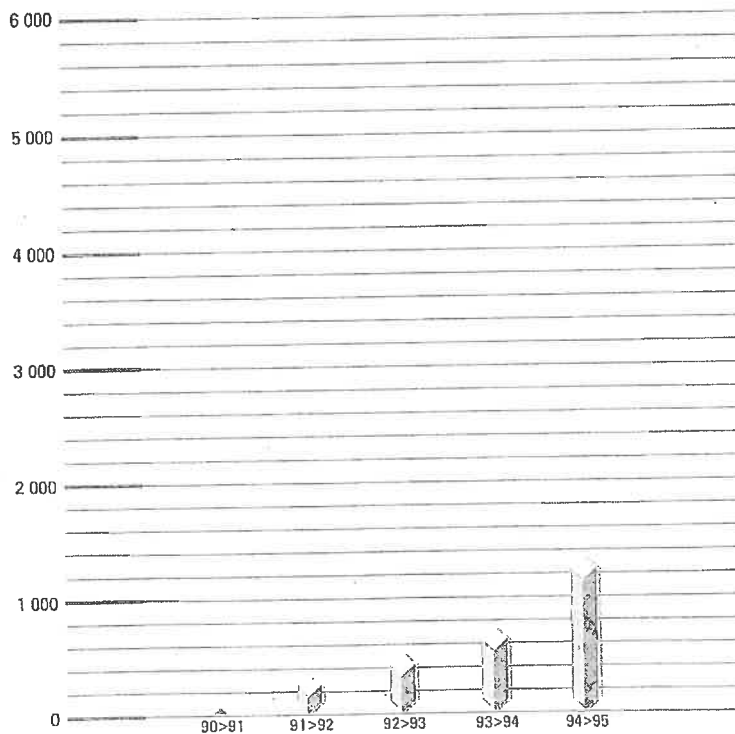


**ENTENTES REGROUPÉES  
PAR RÉGIONS EN 1994-1995**

< RÉGIONS >

Bas-St-Laurent/Gaspésie	23
Gaspésie/Îles Madeleine	38
Saguenay/Lac-St-Jean	74
Québec	75
Chaudière-Appalaches	68
Mauricie/Bois-Francs	71
Côte-Nord	26
Nouveau-Québec	0
Île de Montréal	273
Laval	54
Lanaudière	83
Laurentides	115
Abitibi-Témiscamingue	21
Montérégie	92
Richelieu/Salaberry	60
Yamaska	95
Estrie	61
Outaouais	28
<b>TOTAL</b>	<b>1257</b>

< ÉVOLUTION DES ENTENTES PAR EXERCICE >



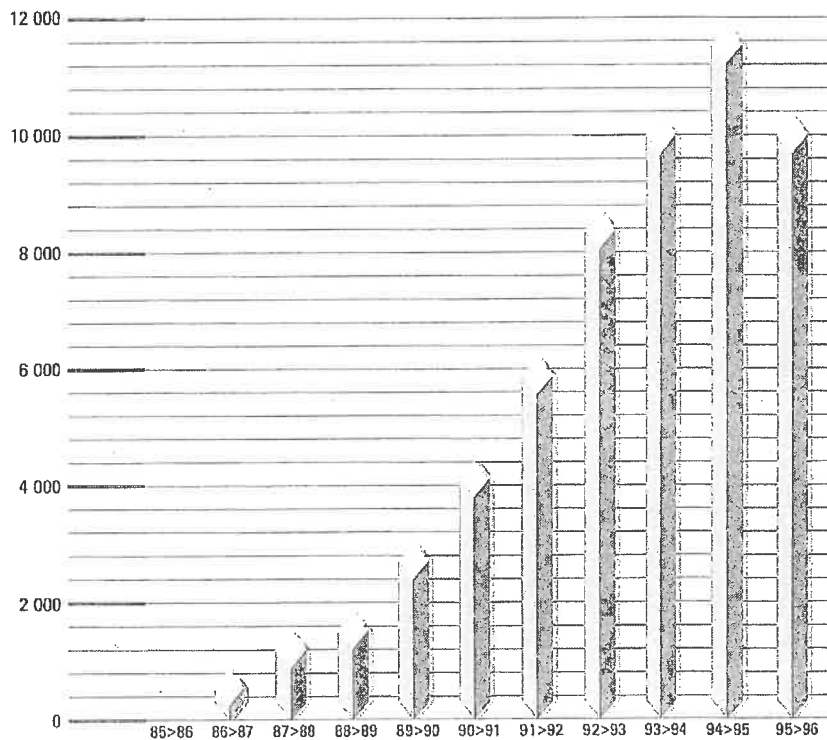
## FERMETURES REGROUPÉES PAR RÉGIONS EN 1995-1996

### < RÉGIONS >

Bas-St-Laurent	202
Gaspésie/Îles Madeleine	122
Saguenay/Lac-St-Jean	536
Québec	660
Chaudière-Appalaches	456
Mauricie/Bois-Francs	726
Côte-Nord	162
Nouveau-Québec	0
Île de Montréal	2385
Laval	668
Lanaudière	850
Laurentides	780
Abitibi-Témiscamingue	365
Montérégie	772
Richelieu/Salaberry	598
Yamaska	454
Estrie	322
Outaouais	238
<b>TOTAL</b>	<b>10296</b>

< 60

### < ÉVOLUTION DES APPELS FERMÉS PAR EXERCICE >



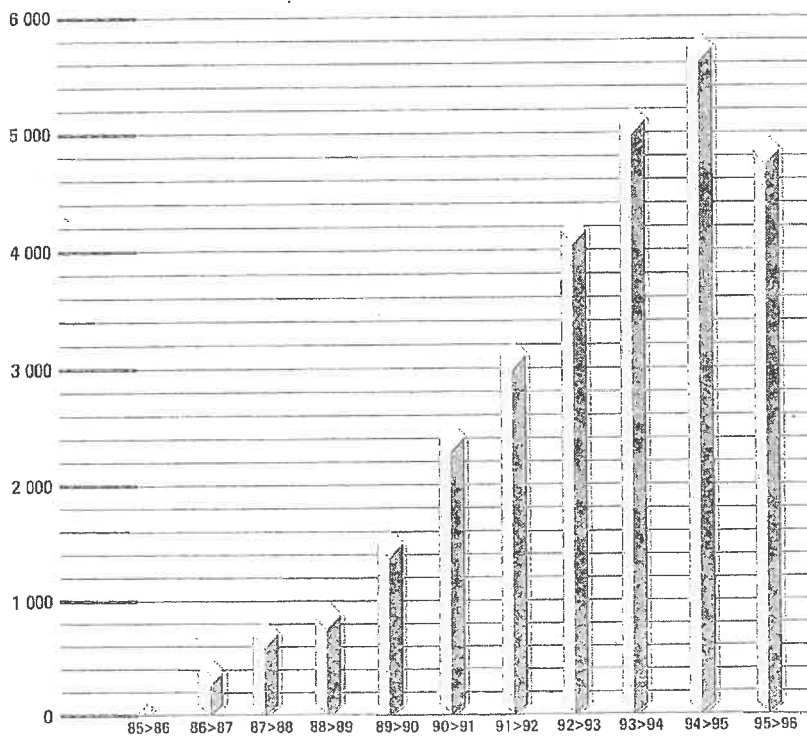
## DÉCISIONS REGROUPÉES PAR RÉGIONS EN 1995-1996

### < RÉGIONS >

Bas-St-Laurent	92
Gaspésie/Îles Madeleine	67
Saguenay/Lac-St-Jean	156
Québec	333
Chaudière-Appalaches	223
Mauricie/Bois-Francs	284
Côte-Nord	69
Nouveau-Québec	0
Île de Montréal	1278
Laval	340
Lanaudière	360
Laurentides	367
Abitibi-Témiscamingue	120
Montérégie	396
Richelieu/Salaberry	328
Yamaska	233
Estrie	120
Outaouais	102
<b>TOTAL</b>	<b>4868</b>

61 >

### < ÉVOLUTION DES DÉCISIONS PAR EXERCICE >





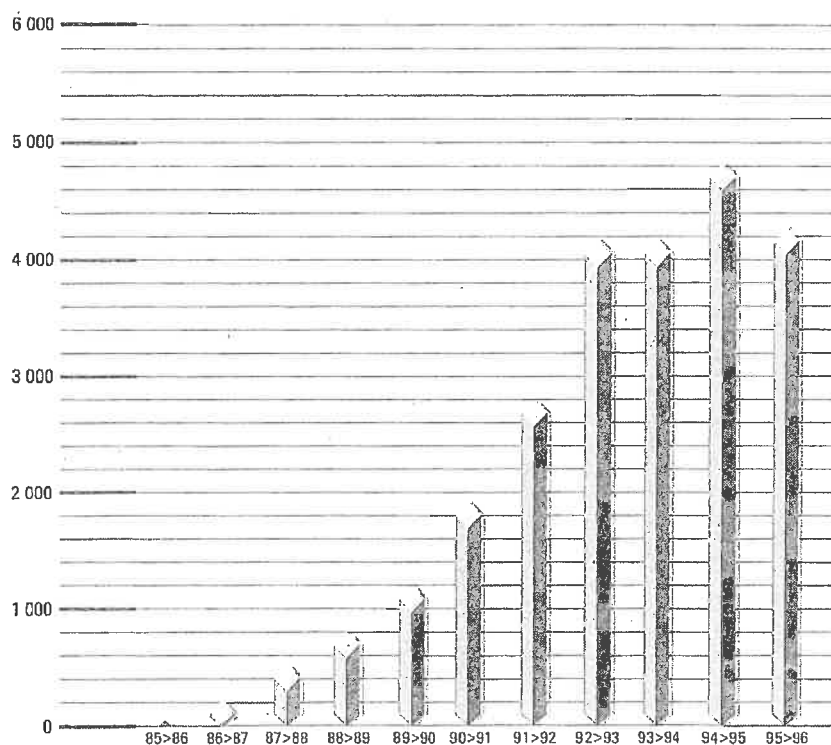
## DÉSISTEMENTS REGROUPÉS PAR RÉGIONS EN 1995-1996

< RÉGIONS >

Bas-St-Laurent	86
Gaspésie/Îles Madeleine	44
Saguenay/Lac-St-Jean	291
Québec	264
Chaudière-Appalaches	196
Mauricie/Bois-Francs	310
Côte-Nord	68
Nouveau-Québec	0
Île de Montréal	879
Laval	268
Lanaudière	362
Laurentides	346
Abitibi-Témiscamingue	194
Montérégie	299
Richelieu/Salaberry	214
Yamaska	167
Estrie	146
Outaouais	109
<b>TOTAL</b>	<b>4243</b>

< 62

< ÉVOLUTION DES DÉSISTEMENTS PAR EXERCICE >



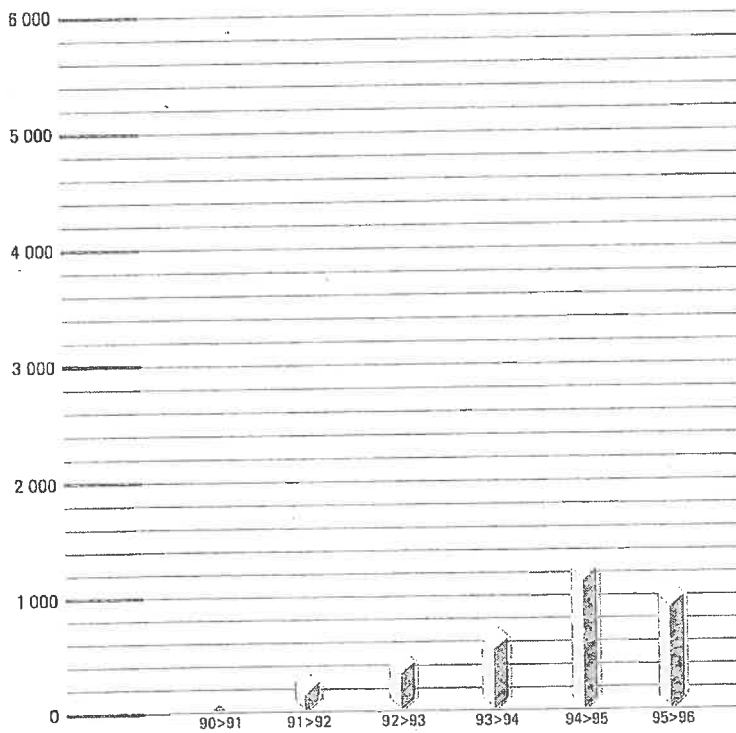
## ENTENTES REGROUPÉES PAR RÉGIONS EN 1995-1996

### < RÉGIONS >

Bas-St-Laurent	24
Gaspésie/Îles Madeleine	11
Saguenay/Lac-St-Jean	86
Québec	58
Chaudière-Appalaches	36
Mauricie/Bois-Francs	130
Côte-Nord	22
Nouveau-Québec	0
Île de Montréal	207
Laval	58
Lanaudière	123
Laurentides	60
Abitibi-Témiscamingue	50
Montérégie	70
Richelieu/Salaberry	52
Yamaska	50
Estrie	55
Outaouais	27
<b>TOTAL</b>	<b>1119</b>

63 >

### < ÉVOLUTION DES ENTENTES PAR EXERCICE >

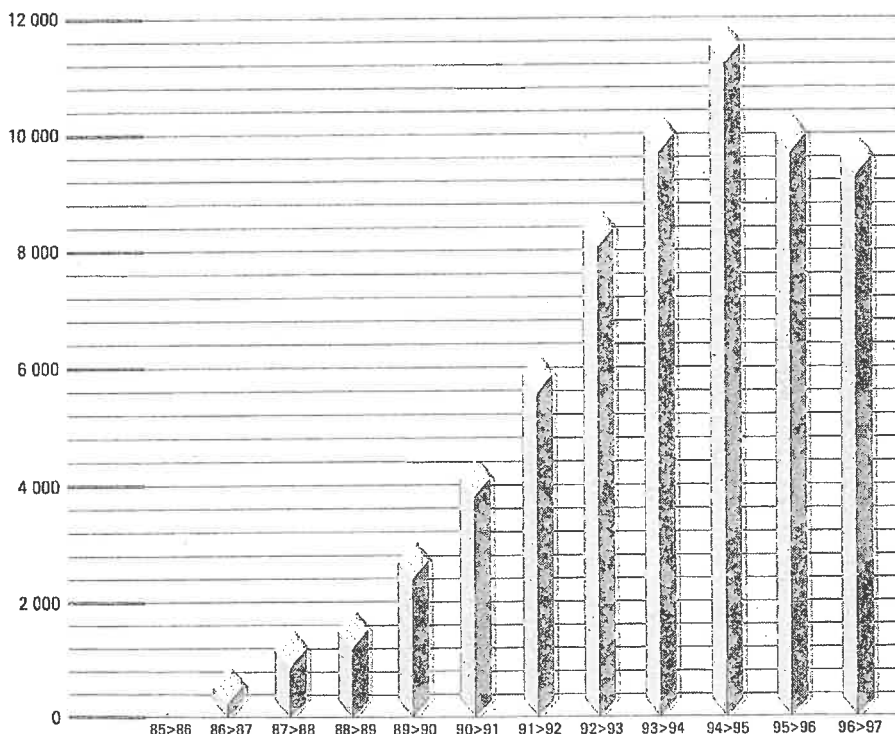


## FERMETURES REGROUPÉES PAR RÉGIONS EN 1996-1997

### RÉGIONS

Bas-Saint-Laurent	122
Gaspésie-Îles-de-la-Madeleine	165
Saguenay-Lac-Saint-Jean	325
Québec	820
Chaudière-Appalaches	451
Mauricie-Bois-Francs	486
Côte-Nord	142
Nouveau-Québec	0
Île de Montréal	2559
Laval	587
Lanaudière	820
Laurentides	831
Abitibi-Témiscamingue	309
Montérégie	782
Richelieu	282
Salaberry	347
Yamaska	325
Estrie	358
Outaouais	206
<b>TOTAL</b>	<b>9917</b>

### ÉVOLUTION DES APPELS FERMÉS PAR EXERCICE

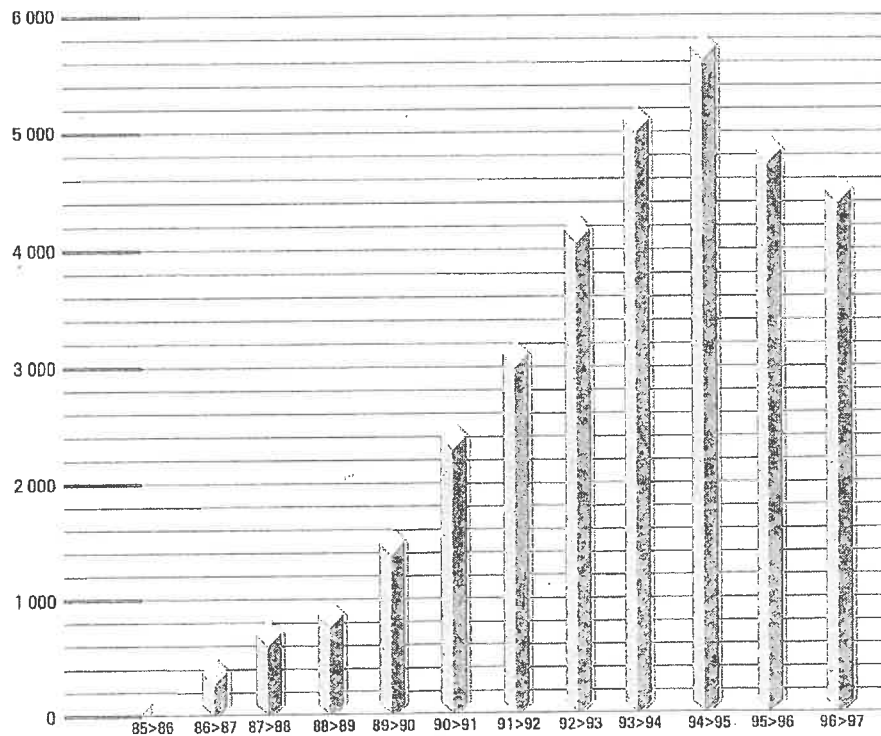


## DÉCISIONS REGROUPÉES PAR RÉGIONS EN 1996-1997

### RÉGIONS

Bas-Saint-Laurent	45
Gaspésie-Îles-de-la-Madeleine	74
Saguenay-Lac-Saint-Jean	113
Québec	422
Chaudière-Appalaches	200
Mauricie-Bois-Francs	155
Côte-Nord	30
Nouveau-Québec	0
Île de Montréal	1459
Laval	282
Lanaudière	331
Laurentides	397
Abitibi-Témiscamingue	121
Montérégie	367
Richelieu	143
Salaberry	132
Yamaska	131
Estrie	105
Outaouais	94
<b>TOTAL</b>	<b>4601</b>

### ÉVOLUTION DES DÉCISIONS PAR EXERCICE

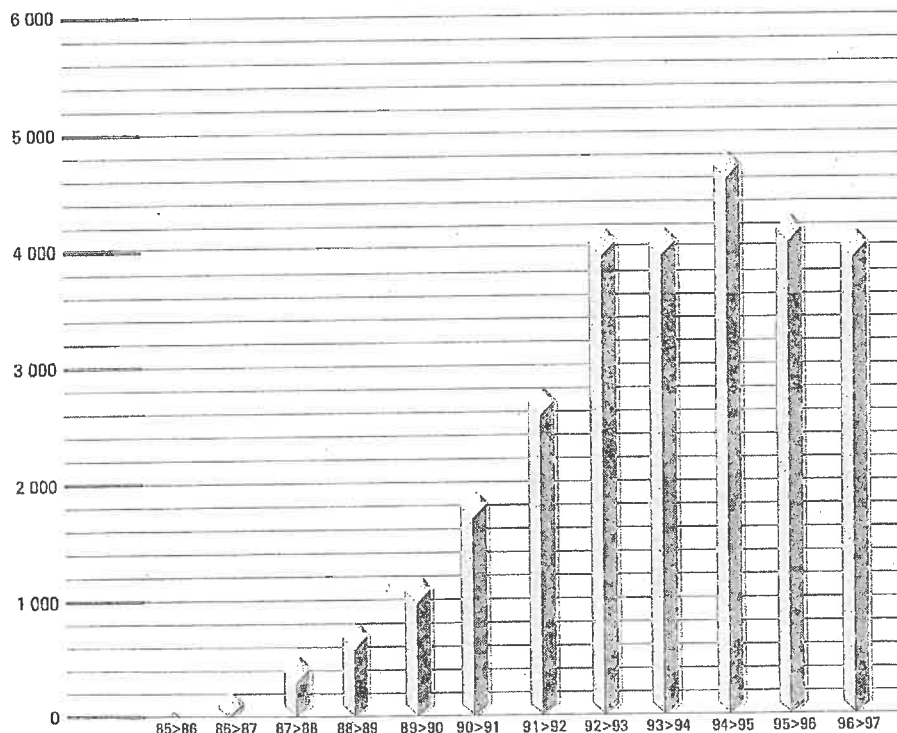


## DÉSISTEMENTS REGROUPÉS PAR RÉGIONS EN 1996-1997

### RÉGIONS

Bas-Saint-Laurent	56
Gaspésie-Îles-de-la-Madeleine	66
Saguenay-Lac-Saint-Jean	167
Québec	320
Chaudière-Appalaches	195
Mauricie-Bois-Francs	242
Côte-Nord	85
Nouveau-Québec	0
Île de Montréal	896
Laval	247
Lanaudière	398
Laurentides	348
Abitibi-Témiscamingue	128
Montérégie	335
Richelieu	107
Salaberry	164
Yamaska	144
Estrie	198
Outaouais	93
<b>TOTAL</b>	<b>4189</b>

### ÉVOLUTION DES DÉSISTEMENTS PAR EXERCICE

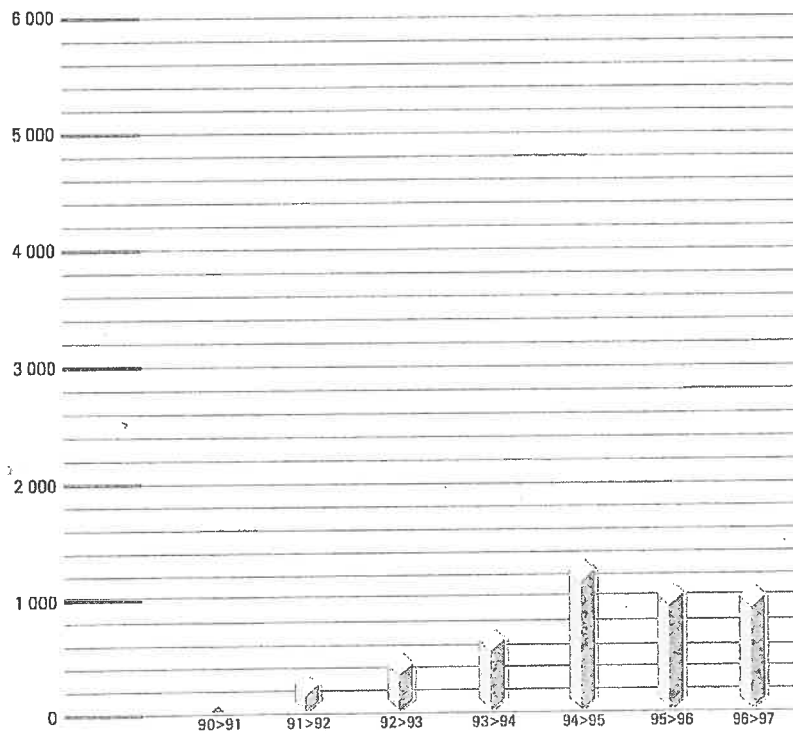


## ENTENTES REGROUPÉES PAR RÉGIONS EN 1996-1997

### RÉGIONS

Bas-Saint-Laurent	20
Gaspésie-Îles-de-la-Madeleine	25
Saguenay-Lac-Saint-Jean	44
Québec	77
Chaudière-Appalaches	55
Mauricie-Bois-Francs	87
Côte-Nord	26
Nouveau-Québec	0
Île de Montréal	186
Laval	53
Lanaudière	89
Laurentides	85
Abitibi-Témiscamingue	58
Montérégie	76
Richelieu	31
Salaberry	49
Yamaska	49
Estrie	54
Outaouais	19
<b>TOTAL</b>	<b>1083</b>

### ÉVOLUTION DES ENTENTES PAR EXERCICE

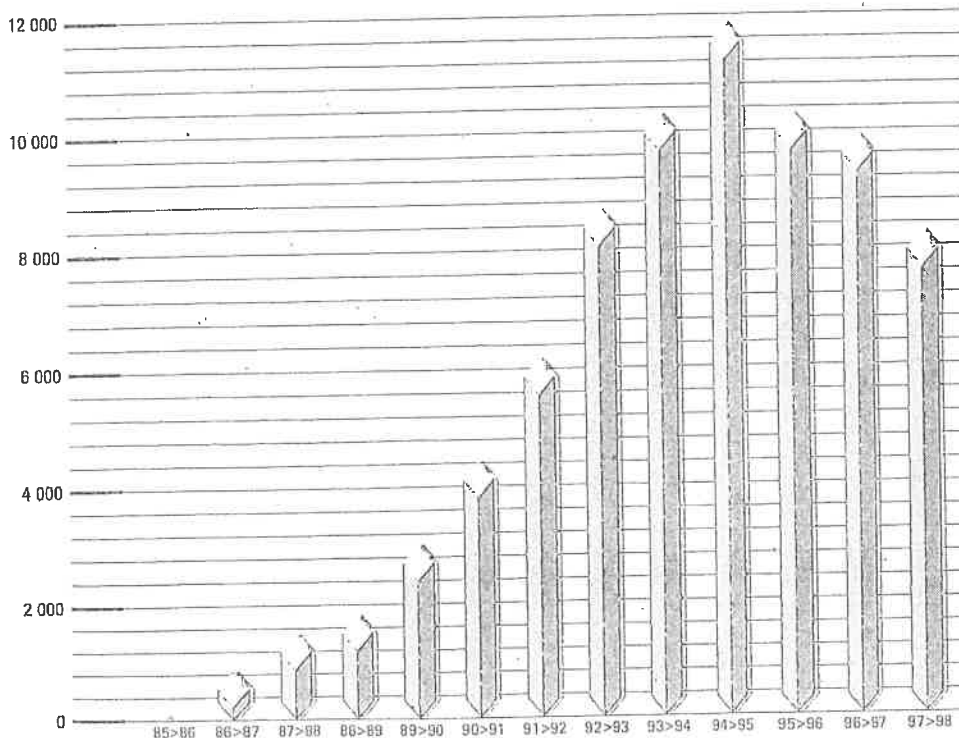


## FERMETURES REGROUPÉES PAR RÉGIONS EN 1997-1998

### RÉGIONS

Bas-Saint-Laurent	127
Gaspésie-Îles-de-la-Madeleine	139
Saguenay-Lac-Saint-Jean	239
Québec	890
Chaudière-Appalaches	354
Mauricie-Bois-Francs	446
Côte-Nord	122
Nouveau-Québec	0
Île de Montréal	2121
Laval	331
Lanaudière	642
Laurentides	581
Abitibi-Témiscamingue	278
Montérégie	594
Richelieu	270
Salaberry	255
Yamaska	352
Estrie	339
Outaouais	176
<b>TOTAL</b>	<b>8256</b>

### ÉVOLUTION DES APPELS FERMÉS PAR EXERCICE

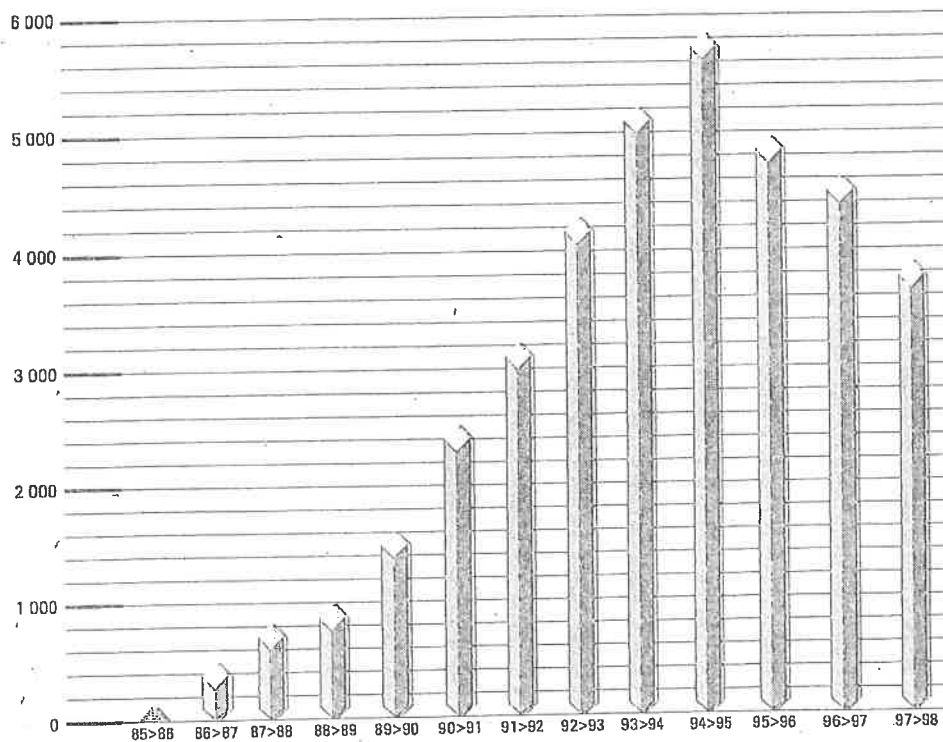


## DÉCISIONS REGROUPÉES PAR RÉGIONS EN 1997-1998

### RÉGIONS

Bas-Saint-Laurent	73
Gaspésie-Îles-de-la-Madeleine	62
Saguenay-Lac-Saint-Jean	88
Québec	460
Chaudière-Appalaches	128
Mauricie-Bois-Francs	195
Côte-Nord	54
Nouveau-Québec	0
Île de Montréal	1183
Laval	156
Lanaudière	245
Laurentides	267
Abitibi-Témiscamingue	125
Montérégie	293
Richelieu	113
Salaberry	107
Yamaska	126
Estrie	129
Outaouais	70
<b>TOTAL</b>	<b>3874</b>

### ÉVOLUTION DES DÉCISIONS PAR EXERCICE



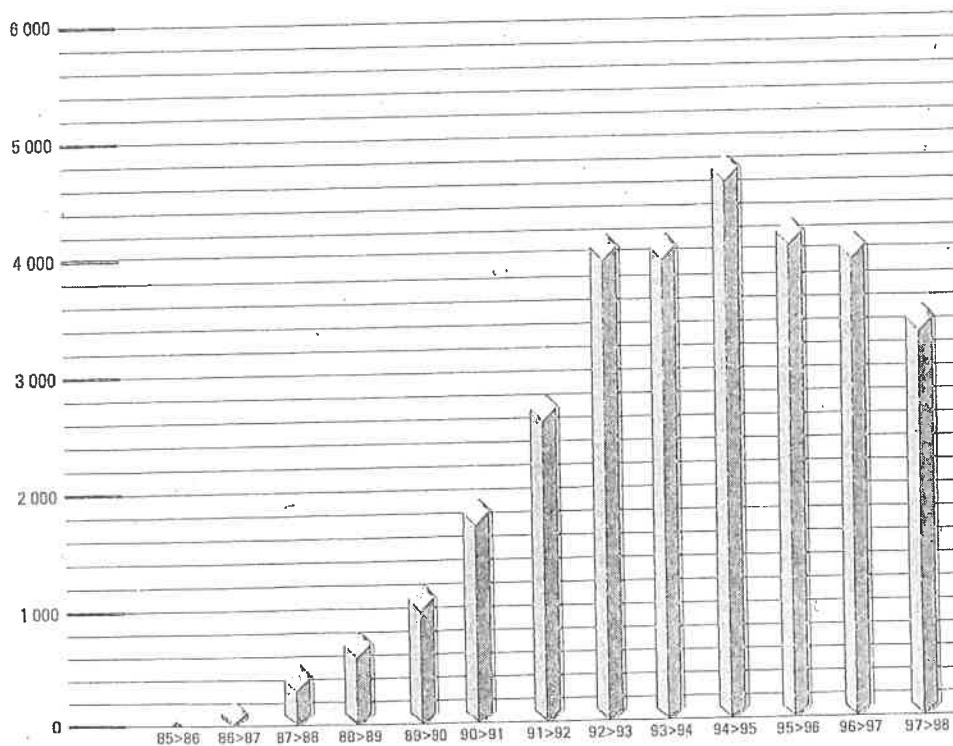


## DÉSISTEMENTS REGROUPÉS PAR RÉGIONS EN 1997-1998

### RÉGIONS

Bas-Saint-Laurent	44
Gaspésie-Îles-de-la-Madeleine	64
Saguenay-Lac-Saint-Jean	124
Québec	344
Chaudière-Appalaches	174
Mauricie-Bois-Francs	207
Côte-Nord	59
Nouveau-Québec	0
Île de Montréal	734
Laval	147
Lanaudière	340
Laurentides	255
Abitibi-Témiscamingue	118
Montérégie	246
Richelieu	131
Salaberry	116
Yamaska	171
Estrie	163
Outaouais	78
<b>TOTAL</b>	<b>3515</b>

### ÉVOLUTION DES DÉSISTEMENTS PAR EXERCICE

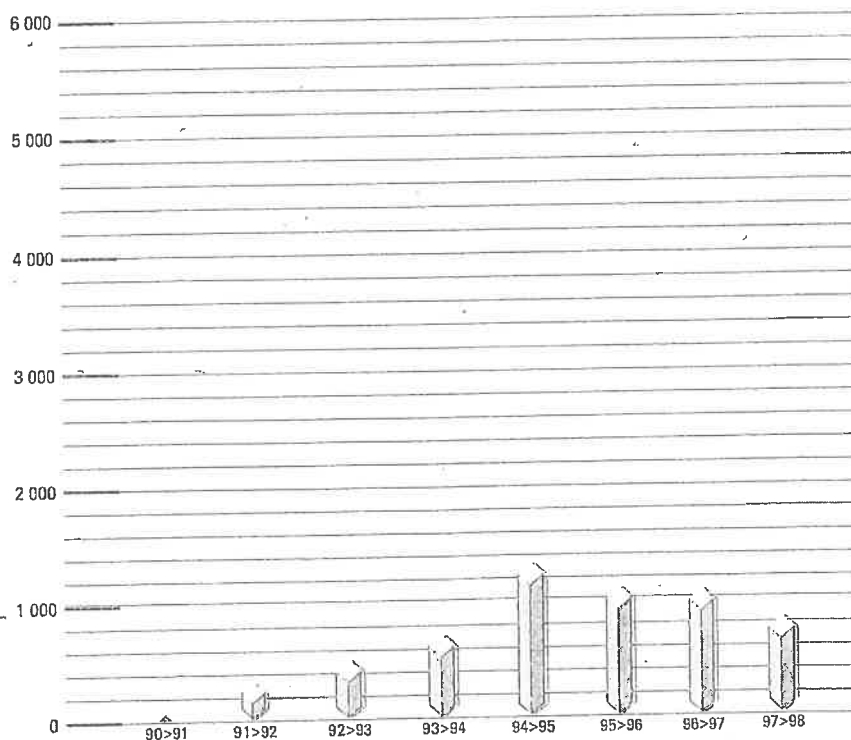


## ENTENTES REGROUPÉES PAR RÉGIONS EN 1997-1998

### RÉGIONS

Bas-Saint-Laurent	10
Gaspésie-Îles-de-la-Madeleine	12
Saguenay-Lac-Saint-Jean	27
Québec	84
Chaudière-Appalaches	50
Mauricie-Bois-Francs	42
Côte-Nord	9
Nouveau-Québec	0
Île de Montréal	196
Laval	24
Lanaudière	53
Laurentides	53
Abitibi-Témiscamingue	33
Montérégie	50
Richelieu	26
Salaberry	32
Yamaska	54
Estrie	45
Outaouais	24
<b>TOTAL</b>	<b>824</b>

### ÉVOLUTION DES ENTENTES PAR EXERCICE



1998 - 1999

Bureau régional	Nombre de dossiers					Nombre de dossiers Total	Délai de fermeture (moyenne en jours)					Délai de fermeture (moyenne en jours) Total
	Accord	Décision	Désistement conciliation	Désistement naturel	Fermeture administrative		Accord	Décision	Désistement conciliation	Désistement naturel	Fermeture administrative	
Chicoutimi	31	110	174	44		358	271	404	287	225		314
DASOM	10	80	37	34		164	353	439	324	259		363
Drummondville		7	3			10		288	168			252
Gaspé	18	68	18	17		122	503	370	391	391		396
Gatineau	32	98	69	30		232	357	419	360	592		408
Joliette	54	202	190	101		551	448	496	470	313		445
Laval	41	154	114	112		426	361	400	391	308		365
Longueuil	60	263	182	172		688	401	449	354	281		370
Lévis	44	209	117	78		450	353	298	304	369		316
Montréal	162	824	417	275		1688	353	367	349	232		337
Nouveau-Québec	1					1	57					57
Québec	49	232	152	64		495	314	310	249	249		284
Québec-Nord	20	159	58	55		291	414	368	350	236		341
Rimouski	8	89	62	17		178	346	296	255	165		269
Rouyn-Noranda	12	106	44	41		203	469	467	401	479		455
Saint-Hyacinthe	45	135	138	30		348	299	399	346	283		356
Saint-Jean-sur-Richelieu	13	95	63	61		233	525	412	326	275		358
Saint-Jérôme	65	211	174	124		580	462	537	471	376		474
Sainte-Anne-des-Monts		3	1	1		5		343	265	147		288
Salaberry-de-Valleyfield	32	100	86	69		289	483	396	304	359		368
Sept-Îles	8	88	31	24		151	580	437	408	319		420
Sherbrooke	24	124	169	54		374	341	566	425	571		484
Trois-Rivières	55	217	180	48		505	366	428	338	192		370
Île de Montréal	12	63	27	15		117	970	728	714	838		763
Île de Montréal - 1	10	40	7	5		63	310	436	398	262		392
Île de Montréal - 2	11	60	27	43		144	302	414	298	303		342
Île de Montréal - 3	29	87	82	55		257	453	480	284	206		352
Île de Montréal - 5	21	72	48	84		225	342	386	370	176		300
<b>Total général</b>	<b>867</b>	<b>3896</b>	<b>2670</b>	<b>1653</b>		<b>9148</b>	<b>389</b>	<b>412</b>	<b>359</b>	<b>302</b>		<b>372</b>

1999-2000

Bureau régional	Nombre de dossiers					Nombre de dossiers Total	Délai de fermeture (moyenne en jours)					Délai de fermeture (moyenne en jours) Total
	Accord	Décision	Désistement conciliation	Désistement naturel	Fermeture administrative		Accord	Décision	Désistement conciliation	Désistement naturel	Fermeture administrative	
Chicoutimi	77	201	350	42	19	<b>688</b>	268	273	253	228	29	<b>253</b>
Drummondville	51	158	144	29	4	<b>386</b>	342	330	209	327	221	<b>285</b>
Gaspé	13	59	44	3	1	<b>119</b>	485	307	288	51	1	<b>310</b>
Gatineau	57	128	68	110	5	<b>368</b>	352	297	282	277	206	<b>296</b>
Joliette	149	352	405	121	11	<b>1038</b>	351	384	312	270	66	<b>334</b>
Laval	109	378	407	105	11	<b>1010</b>	381	392	288	261	99	<b>332</b>
Longueuil	158	651	507	182	4	<b>1501</b>	360	375	354	296	123	<b>356</b>
Lévis	151	403	392	86	4	<b>1036</b>	233	243	207	182	160	<b>223</b>
Montréal	538	1520	1057	402	50	<b>3566</b>	333	330	330	214	90	<b>314</b>
Nouveau-Québec			1			<b>1</b>			192			<b>192</b>
Québec	140	449	337	55	20	<b>997</b>	376	274	273	238	92	<b>282</b>
Rimouski	19	83	85	26	3	<b>215</b>	237	295	300	140	16	<b>269</b>
Rouyn-Noranda	55	207	181	27	4	<b>474</b>	293	409	310	298	66	<b>348</b>
Saint-Hyacinthe	87	233	241	72	19	<b>649</b>	383	261	188	193	64	<b>237</b>
Saint-Jean-sur-Richelieu	105	237	170	43	4	<b>558</b>	292	288	273	177	640	<b>278</b>
Saint-Jérôme	219	513	501	142	20	<b>1393</b>	351	321	339	232	89	<b>320</b>
Sainte-Anne-des-Monts	7	14	14	3	1	<b>39</b>	249	390	268	187	325	<b>304</b>
Salaberry-de-Valleyfield	75	274	182	85	14	<b>630</b>	293	342	298	232	13	<b>301</b>
Sept-Îles	24	106	120	30	5	<b>283</b>	298	286	216	262	64	<b>251</b>
Sherbrooke	90	229	333	66	6	<b>724</b>	256	266	236	378	205	<b>260</b>
Trois-Rivières	101	179	241	17	2	<b>539</b>	269	327	268	234	65	<b>286</b>
<b>Total général</b>	<b>2225</b>	<b>6374</b>	<b>5780</b>	<b>1646</b>	<b>207</b>	<b>16214</b>	<b>326</b>	<b>324</b>	<b>288</b>	<b>244</b>	<b>96</b>	<b>300</b>

2000 - 2001

Bureau régional	Nombre de dossiers					Nombre de dossiers Total	Délai de fermeture (moyenne en jours)					Délai de fermeture (moyenne en jours) Total
	Accord	Décision	Désistement conciliation	Désistement naturel	Fermeture administrative		Accord	Décision	Désistement conciliation	Désistement naturel	Fermeture administrative	
Chicoutimi	68	244	317	55	6	690	335	350	266	247	31	299
Drummondville	115	321	319	63	2	820	382	349	311	274	186	333
Gaspé	17	96	70	9	3	195	306	386	302	291	9	339
Gatineau	75	239	86	120	1	520	319	287	286	236	7	279
Joliette	207	611	801	225	3	1847	375	391	331	246	129	345
Laval	114	422	382	109	5	1032	374	289	250	202	46	274
Longueuil	167	508	423	190	2	1290	301	340	293	252	0	306
Lévis	154	545	398	176	7	1279	295	278	244	238	80	263
Montréal	455	1673	1016	638	49	3826	377	329	286	212	63	300
Nouveau-Québec		1	1			2		454	239			347
Québec	179	614	442	102	15	1348	350	307	297	200	103	299
Rimouski	61	136	241	47		484	329	353	266	224		294
Rouyn-Noranda	40	280	188	45	2	554	372	363	349	289	75	352
Saint-Hyacinthe	87	353	287	136	8	869	355	305	258	222	62	279
Saint-Jean-sur-Richelieu	89	193	213	73	3	570	316	263	286	184	114	269
Saint-Jérôme	204	570	607	245	14	1639	337	315	289	213	99	291
Sainte-Anne-des-Monts	26	69	77	8	2	182	278	339	251	181	54	283
Salaberry-de-Valleyfield	102	231	197	141	6	677	280	336	282	207	68	283
Sept-Îles	42	132	107	21		302	303	336	258	197		294
Sherbrooke	128	357	366	115	3	969	290	281	213	158	21	241
Trois-Rivières	112	288	315	37	1	753	357	342	304	254	0	324
<b>Total général</b>	<b>2442</b>	<b>7883</b>	<b>6853</b>	<b>2555</b>	<b>132</b>	<b>19848</b>	<b>342</b>	<b>325</b>	<b>284</b>	<b>222</b>	<b>71</b>	<b>298</b>

2001-2002

Bureau régional	Nombre de dossiers					Nombre de dossiers Total	Délai de fermeture (moyenne en jours)					Délai de fermeture (moyenne en jours) Total
	Accord	Décision	Désistement conciliation	Désistement naturel	Fermeture administrative		Accord	Décision	Désistement conciliation	Désistement naturel	Fermeture administrative	
Chicoutimi	59	275	275	70	6	<b>685</b>	540	383	330	319	36	<b>366</b>
Drummondville	89	267	334	66	7	<b>763</b>	450	338	393	223	244	<b>364</b>
Gaspé	19	103	31	27	2	<b>181</b>	393	445	288	325	14	<b>390</b>
Gatineau	78	263	131	115	1	<b>588</b>	441	368	372	313	8	<b>367</b>
Joliette	163	704	578	237	3	<b>1685</b>	373	399	334	293	328	<b>359</b>
Laval	154	436	483	94	2	<b>1169</b>	330	258	245	176	89	<b>255</b>
Longueuil	153	585	425	172	7	<b>1341</b>	329	299	256	180	17	<b>272</b>
Lévis	267	595	444	228	7	<b>1540</b>	253	279	267	184	68	<b>256</b>
Montréal	535	2018	1150	816	50	<b>4563</b>	371	342	337	262	80	<b>327</b>
Nouveau-Québec				1		<b>1</b>				35		<b>35</b>
Québec	332	694	597	304	11	<b>1938</b>	387	315	319	250	125	<b>317</b>
Rimouski	56	187	184	52	1	<b>480</b>	364	437	301	239	130	<b>354</b>
Rouyn-Noranda	57	249	247	65	2	<b>620</b>	507	497	413	355	90	<b>448</b>
Saint-Hyacinthe	134	348	263	194	8	<b>947</b>	359	393	318	250	148	<b>336</b>
Saint-Jean-sur-Richelieu	103	192	225	111	2	<b>633</b>	259	262	273	193	21	<b>252</b>
Saint-Jérôme	239	676	528	290	15	<b>1745</b>	362	337	344	231	24	<b>322</b>
Sainte-Anne-des-Monts	23	127	58	22	1	<b>231</b>	364	417	278	193	19	<b>354</b>
Salaberry-de-Valleyfield	128	291	203	105	2	<b>728</b>	344	322	244	172	138	<b>282</b>
Sept-Îles	24	123	116	26	3	<b>291</b>	346	333	224	124	44	<b>269</b>
Sherbrooke	120	291	340	121	6	<b>878</b>	291	264	234	190	24	<b>244</b>
Trois-Rivières	119	313	335	21	8	<b>795</b>	377	292	324	318	12	<b>316</b>
<b>Total général</b>	<b>2852</b>	<b>8737</b>	<b>6947</b>	<b>3137</b>	<b>144</b>	<b>21802</b>	<b>358</b>	<b>339</b>	<b>311</b>	<b>242</b>	<b>81</b>	<b>317</b>

Bureau régional	Nombre de dossiers					Nombre de dossiers Total	Délai de fermeture (moyenne en jours)					Délai de fermeture (moyenne en jours) Total
	Accord	Décision	Désistement conciliation	Désistement naturel	Fermeture administrative		Accord	Décision	Désistement conciliation	Désistement naturel	Fermeture administrative	
Chicoutimi	84	334	383	130	16	947	308	362	301	234	112	310
Drummondville	128	213	308	68	8	725	378	430	393	313	24	390
Gaspé	15	80	51	18	1	165	392	462	391	442	397	431
Gatineau	94	164	148	87	5	496	425	375	381	320	66	374
Joliette	203	614	431	180	5	1433	399	409	354	263	122	372
Laval	168	347	463	123	7	1108	370	304	265	201	125	285
Longueuil	167	479	526	169	7	1346	301	285	245	205	20	260
Lévis	330	584	621	221	6	1761	307	313	310	239	395	302
Montréal	612	1869	1463	793	44	4777	390	368	321	282	87	340
Nouveau-Québec	1	2		1		4	546	909		314		669
Québec	428	773	711	208	14	2132	295	295	264	219	134	276
Rimouski	38	148	221	55	4	466	396	427	360	207	99	364
Rouyn-Noranda	64	254	248	62	6	634	423	528	422	403	379	462
Saint-Hyacinthe	178	441	368	212	4	1203	395	341	298	281	49	324
Saint-Jean-sur-Richelieu	93	227	243	110	8	681	300	277	251	215	60	259
Saint-Jérôme	300	564	561	298	20	1743	378	333	316	227	75	314
Sainte-Anne-des-Monts	29	75	57	22	5	188	359	473	337	222	157	377
Salaberry-de-Valleyfield	101	277	203	99	3	681	350	299	278	218	396	289
Sept-Îles	15	139	130	33	5	322	364	328	294	210	82	300
Sherbrooke	105	297	369	80	3	854	303	328	271	187	196	287
Trois-Rivières	77	198	232	28	4	538	319	349	367	245	75	345
<b>Total général</b>	<b>3230</b>	<b>8079</b>	<b>7737</b>	<b>2997</b>	<b>175</b>	<b>22204</b>	<b>353</b>	<b>351</b>	<b>310</b>	<b>253</b>	<b>117</b>	<b>322</b>

2003-2004

Bureau régional	Nombre de dossiers					Nombre de dossiers Total	Délai de fermeture (moyenne en jours)					Délai de fermeture (moyenne en jours) Total
	Accord	Décision	Désistement conciliation	Désistement naturel	Fermeture administrative		Accord	Décision	Désistement conciliation	Désistement naturel	Fermeture administrative	
Chicoutimi	86	314	318	107	5	830	341	309	291	260	36	298
Drummondville	128	233	296	92	2	749	402	396	367	304	14	373
Gaspé	40	76	65	13	1	195	415	373	390	255	35	377
Gatineau	66	243	164	72	3	545	433	404	358	247	197	372
Joliette	203	490	437	218	4	1351	367	420	293	278	27	347
Laval	183	360	420	169	8	1139	370	292	243	294	60	285
Longueuil	172	526	506	196	9	1408	300	393	293	198	9	317
Lévis	315	555	622	202	7	1700	290	323	275	264	101	291
Montréal	727	1872	1558	670	34	4857	376	378	310	298	39	343
Nouveau-Québec		2	1			3		643	938			741
Québec	342	709	709	228	3	1988	252	289	223	215	207	251
Rimouski	95	230	292	83	1	700	430	386	403	275	28	386
Rouyn-Noranda	41	244	254	75	4	616	482	491	380	637	78	460
Saint-Hyacinthe	178	309	267	254	4	1010	433	329	334	305	9	341
Saint-Jean-sur-Richelieu	108	269	265	116	6	764	311	294	271	172	81	268
Saint-Jérôme	276	546	479	249	11	1560	403	407	349	319	81	372
Sainte-Anne-des-Monts	28	105	80	27	1	241	366	390	305	239	2	340
Salaberry-de-Valleyfield	108	304	222	126	3	763	336	266	249	280	20	272
Sept-Îles	30	176	138	36	2	381	335	343	293	223	12	311
Sherbrooke	138	331	515	110	1	1095	321	331	240	187	0	272
Trois-Rivières	83	248	208	53		591	456	384	360	254		374
<b>Total général</b>	<b>3347</b>	<b>8142</b>	<b>7816</b>	<b>3096</b>	<b>109</b>	<b>22486</b>	<b>356</b>	<b>359</b>	<b>299</b>	<b>277</b>	<b>55</b>	<b>325</b>



Bureau régional	Nombre de dossiers					Nombre de dossiers Total	Délai de fermeture (moyenne en jours)					Délai de fermeture (moyenne en jours) Total
	Accord	Décision	Désistement conciliation	Désistement naturel	Fermeture administrative		Accord	Décision	Désistement conciliation	Désistement naturel	Fermeture administrative	
Chicoutimi	119	439	388	111	4	1060	289	248	200	175	22	227
Drummondville	205	300	363	93	4	965	371	377	367	214	11	355
Gaspé	5	59	52	21		137	622	402	483	155		403
Gatineau	64	191	180	186	3	624	397	389	311	272	24	331
Joliette	222	695	598	304	6	1825	410	396	298	248	151	340
Laval	181	424	436	155	3	1198	308	298	261	199	22	273
Longueuil	238	609	605	299	7	1758	393	362	329	206	12	327
Lévis	402	664	689	248	5	2007	360	351	333	237	366	333
Montréal	724	1959	1708	682	27	5097	371	396	320	262	16	347
Nouveau-Québec		1		1		2		145		1503		824
Québec	381	868	719	237	9	2214	241	281	239	176	54	248
Québec-Nord	6					6	4355					4355
Rimouski	93	236	343	84	1	754	449	371	309	272	10	341
Rouyn-Noranda	64	207	277	71	1	620	389	398	285	249	23	329
Saint-Hyacinthe	173	349	304	257	3	1086	418	316	296	210	15	301
Saint-Jean-sur-Richelieu	136	374	326	177	6	1018	350	302	282	159	13	275
Saint-Jérôme	267	606	610	369	10	1860	502	427	421	275	68	404
Sainte-Anne-des-Monts	26	102	86	16		230	413	446	330	256		386
Salaberry-de-Valleyfield	199	362	284	166	2	1013	360	287	331	198	47	299
Sept-Îles	42	205	158	49	5	459	300	388	283	200	14	319
Sherbrooke	118	344	444	149	1	1056	342	326	257	201	5	281
Trois-Rivières	124	277	274	48		723	456	391	322	185		362
<b>Total général</b>	<b>3789</b>	<b>9271</b>	<b>8844</b>	<b>3723</b>	<b>97</b>	<b>25712</b>	<b>376</b>	<b>355</b>	<b>308</b>	<b>229</b>	<b>52</b>	<b>323</b>

Bureau régional	Nombre de dossiers					Nombre de dossiers Total	Délai de fermeture (moyenne en jours)					Délai de fermeture (moyenne en jours) Total
	Accord	Décision	Désistement conciliation	Désistement naturel	Fermeture administrative		Accord	Décision	Désistement conciliation	Désistement naturel	Fermeture administrative	
Chicoutimi	100	404	404	108	3	1018	254	249	201	153	23	219
Drummondville	136	288	294	106	9	833	381	451	317	242	1182	374
Gaspé	13	92	61	23		188	310	438	441	349		420
Gatineau	85	198	190	141	1	614	365	407	313	293	13	345
Joliette	205	690	784	331	14	2024	399	517	348	288	29	399
Laval	198	338	492	121	3	1152	320	283	264	181	7	270
Longueuil	227	604	558	316	4	1709	343	377	328	249	27	332
Lévis	316	635	610	265	1	1820	362	356	337	260	1	337
Montréal	801	1990	1865	688	22	5364	383	455	343	342	82	389
Nouveau-Québec		4		1		5		333		63		279
Québec	414	866	823	260	7	2363	251	348	254	240	145	286
Rimouski	83	208	306	38	2	637	348	326	302	397	25	321
Rouyn-Noranda	39	234	195	59	1	528	366	505	366	253	11	414
Saint-Hyacinthe	185	482	319	269	7	1261	385	329	286	225	55	303
Saint-Jean-sur-Richelieu	142	398	338	175	1	1054	315	539	312	232	42	385
Saint-Jérôme	279	642	625	389	18	1953	464	477	414	309	120	418
Sainte-Anne-des-Monts	21	125	102	19		267	288	364	383	196		353
Salaberry-de-Valleyfield	157	395	286	170	1	1008	326	325	321	216	0	306
Sept-Îles	27	205	146	45		423	388	367	350	271		352
Sherbrooke	103	376	406	118		1003	312	348	266	192		293
Trois-Rivières	162	316	302	33		813	410	464	334	441		404
<b>Total général</b>	<b>3693</b>	<b>9490</b>	<b>9106</b>	<b>3675</b>	<b>94</b>	<b>26037</b>	<b>356</b>	<b>406</b>	<b>320</b>	<b>271</b>	<b>178</b>	<b>349</b>

2006-2007

Bureau régional	Nombre de dossiers					Nombre de dossiers Total	Délai de fermeture (moyenne en jours)					Délai de fermeture (moyenne en jours) Total
	Accord	Décision	Désistement conciliation	Désistement naturel	Fermeture administrative		Accord	Décision	Désistement conciliation	Désistement naturel	Fermeture administrative	
Chicoutimi	118	458	282	90	1	948	250	257	194	206	44	232
Drummondville	187	290	324	110	5	916	309	408	306	324	206	341
Gaspé	35	118	93	31	1	278	344	401	352	254	14	360
Gatineau	92	208	255	62		617	429	421	376	478		409
Joliette	200	728	657	303	5	1891	462	458	356	314	12	399
Laval	230	355	456	203	3	1247	426	280	320	292	11	323
Longueuil	252	621	697	316	4	1889	424	400	365	262	22	367
Lévis	316	575	647	278	4	1816	446	347	357	272	97	356
Montréal	752	1921	1977	521	20	5187	402	414	346	285	11	372
Nouveau-Québec	1			2		3	251			225		234
Québec	411	768	704	272	6	2158	301	318	292	222	20	294
Rimouski	92	119	331	43	2	586	404	373	278	285	35	317
Rouyn-Noranda	34	244	182	49	2	508	287	445	326	313	5	377
Saint-Hyacinthe	200	355	331	249	5	1140	381	335	338	246	162	324
Saint-Jean-sur-Richelieu	104	317	293	203	2	919	386	348	332	229	2	320
Saint-Jérôme	277	715	574	408	7	1981	500	524	430	339	90	454
Sainte-Anne-des-Monts	29	109	122	18		278	405	469	366	249		403
Salaberry-de-Valleyfield	151	250	256	125	7	788	400	386	344	266	95	353
Sept-Îles	16	169	158	52	1	396	578	419	333	258	37	369
Sherbrooke	144	345	416	122		1026	362	439	315	193		349
Trois-Rivières	159	315	351	25	2	852	376	383	334	582	36	367
<b>Total général</b>	<b>3800</b>	<b>8980</b>	<b>9106</b>	<b>3482</b>	<b>77</b>	<b>25424</b>	<b>394</b>	<b>394</b>	<b>338</b>	<b>281</b>	<b>56</b>	<b>358</b>

2007-2008

Bureau régional	Nombre de dossiers					Nombre de dossiers Total	Délai de fermeture (moyenne en jours)					Délai de fermeture (moyenne en jours) Total
	Accord	Décision	Désistement conciliation	Désistement naturel	Fermeture administrative		Accord	Décision	Désistement conciliation	Désistement naturel	Fermeture administrative	
Chicoutimi	100	441	359	116	5	1021	297	379	222	197	18	293
Drummondville	158	289	278	110	2	837	375	392	294	212	38	332
Gaspé	24	92	45	33	2	193	319	399	310	344	5	356
Gatineau	63	202	218	61		544	452	417	465	324		430
Joliette	217	619	731	204	5	1776	441	501	401	320	14	430
Laval	132	304	429	225	5	1094	447	383	372	246	2	356
Longueuil	203	506	712	214	3	1637	367	422	357	313	21	372
Lévis	219	558	707	200	4	1687	376	396	355	272	2	361
Montréal	757	1912	2073	391	28	5155	365	424	337	360	97	374
Nouveau-Québec	1	1	1	2		5	579	302	601	218		383
Québec	386	728	695	275	7	2089	311	331	301	248	79	306
Rimouski	65	231	366	48	4	714	424	385	328	240	16	347
Rouyn-Noranda	36	197	162	95	3	489	296	582	420	352	126	461
Saint-Hyacinthe	195	409	410	233	4	1251	404	425	381	269	128	377
Saint-Jean-sur-Richelieu	112	352	399	183	5	1049	400	376	362	239	432	350
Saint-Jérôme	217	741	587	401	7	1953	489	504	507	387	151	478
Sainte-Anne-des-Monts	38	100	84	38		260	515	410	387	240		393
Salaberry-de-Valleyfield	128	314	284	164	5	893	442	404	381	242	277	372
Sept-Îles	30	179	151	51		411	415	454	314	324		384
Sherbrooke	139	326	401	88	4	958	290	324	264	188	29	280
Trois-Rivières	268	321	401	14	3	1006	383	392	327	590	7	365
<b>Total général</b>	<b>3488</b>	<b>8822</b>	<b>9493</b>	<b>3146</b>	<b>96</b>	<b>25022</b>	<b>382</b>	<b>417</b>	<b>353</b>	<b>294</b>	<b>97</b>	<b>371</b>

2008-2009

Bureau régional	Nombre de dossiers					Nombre de dossiers Total	Délai de fermeture (moyenne en jours)					Délai de fermeture (moyenne en jours) Total
	Accord	Décision	Désistement conciliation	Désistement naturel	Fermeture administrative		Accord	Décision	Désistement conciliation	Désistement naturel	Fermeture administrative	
Chicoutimi	103	498	360	173	6	1139	384	290	267	229	41	281
Drummondville	138	307	341	206	7	998	425	427	313	241	187	348
Gaspé	23	71	49	25	1	169	583	458	429	347	5	448
Gatineau	74	203	200	143		620	487	529	418	442		468
Joliette	286	826	949	459	2	2522	449	449	403	315	15	407
Laval	158	469	509	257	2	1393	428	424	384	328	26	391
Longueuil	249	520	625	334	5	1730	417	487	394	332	10	412
Lévis	240	611	581	279	5	1715	347	402	354	292	211	360
Montréal	758	1815	2190	522	18	5299	449	470	376	350	56	415
Nouveau-Québec		3				3		661				661
Québec	413	904	767	461	6	2547	330	333	304	249	810	310
Rimouski	94	346	303	120	1	864	370	437	363	367	37	394
Rouyn-Noranda	55	297	228	112	3	693	650	588	564	316	67	539
Saint-Hyacinthe	186	387	464	307	14	1358	456	463	413	344	236	416
Saint-Jean-sur-Richelieu	98	376	368	130	2	974	412	440	371	315	3	394
Saint-Jérôme	292	756	673	455	5	2180	481	541	449	387	377	472
Sainte-Anne-des-Monts	24	107	49	38		218	454	482	359	383		434
Salaberry-de-Valleyfield	132	400	303	231	4	1070	460	421	376	272	550	381
Sept-Îles	17	195	136	66	3	417	383	406	295	293	55	348
Sherbrooke	102	340	410	126	5	983	304	372	277	232	178	306
Trois-Rivières	151	336	419	71	3	980	468	418	347	302	714	388
<b>Total général</b>	<b>3593</b>	<b>9767</b>	<b>9924</b>	<b>4515</b>	<b>92</b>	<b>27872</b>	<b>424</b>	<b>439</b>	<b>372</b>	<b>317</b>	<b>211</b>	<b>393</b>

Bureau régional	Nombre de dossiers						Nombre de dossiers Total	Délai de fermeture (moyenne en jours)						Délai de fermeture (moyenne en jours) Total
	Accord	Décision	Désistement conciliation	Désistement naturel	Désistement à l'audience	Fermeture administrative		Accord	Décision	Désistement conciliation	Désistement naturel	Désistement à l'audience	Fermeture administrative	
Chicoutimi	109	442	334	184	1	2	1071	323	280	206	180	650	37	244
Drummondville	128	326	302	212		8	976	338	376	296	220		78	310
Gaspé	27	141	55	77	3		300	435	454	499	344	488		433
Gatineau	57	248	207	143	3	6	662	467	482	463	323	889	23	438
Joliette	338	951	876	520		6	2690	380	418	322	250		92	349
Laval	182	711	697	303		7	1900	441	414	335	273		106	364
Longueuil	330	774	720	387		10	2219	403	472	352	296		17	390
Lévis	309	554	586	406	1	8	1862	341	413	351	277	264	40	350
Montréal	718	2162	2260	512	1	26	5677	402	461	372	356	689	40	407
Nouveau-Québec	1		1				2	641		97				369
Québec	441	941	823	385	8	8	2599	331	352	333	242	644	196	327
Rimouski	125	357	398	42	1	3	926	327	409	291	295	188	29	340
Rouyn-Noranda	54	300	211	76	1	2	644	392	489	291	223	747	116	384
Saint-Hyacinthe	212	449	457	368	1	9	1496	451	482	409	332	362	59	416
Saint-Jean-sur-Richelieu	110	397	375	200		1	1082	527	453	398	318		0	416
Saint-Jérôme	403	929	773	552		5	2660	412	457	419	295		46	405
Sainte-Anne-des-Monts	31	141	51	79		1	303	460	572	440	385		36	488
Salaberry-de-Valleyfield	142	407	323	212		4	1088	428	414	363	238		77	365
Sept-Îles	45	181	158	86		1	471	493	451	365	278		28	394
Sherbrooke	118	341	378	139			976	330	536	277	168			358
Trois-Rivières	174	424	465	109		1	1172	448	412	297	207		112	352
<b>Total général</b>	<b>4054</b>	<b>11176</b>	<b>10450</b>	<b>4992</b>	<b>20</b>	<b>108</b>	<b>30776</b>	<b>393</b>	<b>434</b>	<b>349</b>	<b>280</b>	<b>609</b>	<b>63</b>	<b>374</b>



2011-2012

Bureau régional	Nombre de dossiers		Délai de fermeture (moyenne en jours)		Nombre de dossiers	Délai de fermeture (moyenne en jours)		Total			
	Accord	Décision	Désistement naturel	Désistement à l'audience		Accord	Décision		Désistement naturel	Désistement à l'audience	
Chicoutimi	147	442	265	1	1121	237	243	231	160	37	219
Drummondville	116	321	304	1	946	381	312	279	178	137	285
Gaspé	65	125	149		387	317	387	342	262		342
Gatineau	67	255	318	1	659	491	556	401	338	1127	469
Joliette	387	800	928	2	2668	356	387	302	206	319	315
Laval	248	542	696		1792	406	331	312	184		309
Longueuil	302	631	849		2162	391	363	363	209		349
Lévis	167	803	633	3	2124	361	401	382	270	121	359
Montréal	963	1858	3241	1	6472	424	435	349	357	120	384
Nouveau-Québec		2	2		5		972	1800	542		1217
Québec	415	833	933	28	2561	348	333	328	211	404	317
Rimouski	60	253	400	9	775	331	342	254	244		285
Rouyn-Noranda	64	221	195	1	566	395	436	302	259	187	358
Saint-Noranda	215	356	506		1440	372	387	355	247		337
Saint-Hyacinthe	139	349	390		1142	341	352	357	255		330
Saint-Jean-sur-Richelieu	350	815	694	12	2484	415	388	348	202		333
Sainte-Anne-des-Monts	29	47	37		129	559	520	470	366		495
Salaberry-de-Valleyfield	149	416	399	6	1258	407	361	372	222	33	337
Sept-Îles	43	154	139	2	399	400	375	331	255	107	343
Sherbrooke	170	419	444	3	1172	268	310	256	143	26	263
Trois-Rivières	199	463	459	1	1274	347	394	291	223	766	329
<b>Total général</b>	<b>4295</b>	<b>10105</b>	<b>11981</b>	<b>5019</b>	<b>31536</b>	<b>379</b>	<b>381</b>	<b>333</b>	<b>228</b>	<b>377</b>	<b>337</b>



2012-2013

Bureau régional	Nombre de dossiers		Nombre de dossiers		Délai de fermeture (moyenne en jours)		Délai de fermeture (moyenne en jours)		Total
	Accord	Décision	Accord	Décision	Désistement à l'audience	Désistement naturel	Désistement conciliation	Désistement naturel	
Chicoutimi	203	403	320	317	1	223	152	209	222
Drummondville	133	311	283	168	1	308	343	224	271
Gaspé	74	224	202	73	1	433	378	334	352
Gatineau	91	264	311	132	8	462	490	328	416
Joliette	342	789	1059	670	1	365	356	289	297
Laval	314	513	731	267	1	424	338	276	305
Longueuil	330	627	911	413	3	382	364	361	337
Lévis	149	720	535	548	1	407	340	269	343
Montréal	988	1932	3423	434	1	396	431	321	362
Québec	356	735	856	439	4	376	306	312	296
Rimouski	108	255	423	32	4	331	345	222	277
Rouyn-Noranda	57	192	250	107	6	344	379	304	306
Saint-Hyacinthe	233	463	537	408	8	403	354	334	317
Saint-Jean-sur-Richelieu	144	339	322	221	3	341	365	314	324
Saint-Jérôme	391	631	651	588	6	385	334	315	294
Salaberry-de-Valleyfield	188	414	402	329	8	403	362	329	316
Sept-Îles	35	159	116	75	2	462	304	287	297
Sherbrooke	115	436	398	172	4	350	314	263	275
Trois-Rivières	196	385	451	133	4	354	325	289	298
<b>Total général</b>	<b>4447</b>	<b>9792</b>	<b>12181</b>	<b>5526</b>	<b>45</b>	<b>32057</b>	<b>376</b>	<b>309</b>	<b>319</b>

2013-2014

Bureau régional	Nombre de dossiers					Nombre de dossiers Total	Délai de fermeture (moyenne en jours)					Délai de fermeture (moyenne en jours) Total
	Accord	Décision	Désistement conciliation	Désistement naturel	Fermeture administrative		Accord	Décision	Désistement conciliation	Désistement naturel	Fermeture administrative	
Chicoutimi	123	346	243	307		1018	253	285	219	160		228
Drummondville	92	223	278	181	7	780	370	358	239	170	160	272
Gaspé	89	164	181	65	1	500	377	340	310	230	8	321
Gatineau	126	325	402	129	1	982	449	412	342	367	38	381
Joliette	426	932	1009	667	3	3037	393	375	313	228	225	325
Laval	295	418	628	456	4	1800	376	349	304	234	69	308
Longueuil	357	577	783	410	2	2126	385	346	339	235	1	328
Lévis	215	767	617	552	10	2154	306	411	327	242	397	333
Montréal	1278	1692	3889	428	7	7288	461	398	326	305	1154	366
Québec	419	707	1067	403	9	2601	343	336	325	206	102	312
Rimouski	201	249	480	25	3	956	346	386	295	242	67	327
Rouyn-Noranda	54	178	245	80	2	559	347	336	272	138	410	281
Saint-Hyacinthe	226	347	449	345	3	1370	343	287	278	177	50	265
Saint-Jean-sur-Richelieu	116	324	309	219		967	345	368	340	235		326
Saint-Jérôme	378	697	762	616	7	2459	382	346	350	210	200	318
Salaberry-de-Valleyfield	185	364	344	429	6	1327	305	374	323	238	281	307
Sept-Îles	54	136	127	83	3	401	267	399	263	190	154	294
Sherbrooke	150	346	337	209	1	1043	275	322	303	188	576	282
Trois-Rivières	183	345	410	107		1044	364	352	319	215		327
<b>Total général</b>	<b>4967</b>	<b>9137</b>	<b>12560</b>	<b>5711</b>	<b>69</b>	<b>32412</b>	<b>382</b>	<b>364</b>	<b>317</b>	<b>225</b>	<b>295</b>	<b>324</b>

2014-2015

Bureau régional	Nombre de dossiers					Nombre de dossiers Total	Délai de fermeture (moyenne en jours)					Délai de fermeture (moyenne en jours) Total
	Accord	Décision	Désistement conciliation	Désistement naturel	Fermeture administrative		Accord	Décision	Désistement conciliation	Désistement naturel	Fermeture administrative	
Chicoutimi	110	333	274	280	3	1000	264	282	233	221	86	249
Drummondville	87	275	287	215	4	867	303	419	273	206	39	305
Gaspé	65	179	97	121		461	310	323	298	197		283
Gatineau	89	255	307	110	1	760	408	457	385	321	112	402
Joliette	454	769	896	590	3	2712	382	375	329	237	272	331
Laval	284	421	715	430		1848	342	331	300	212		293
Longueuil	358	558	793	410	3	2122	336	376	278	182	51	295
Lévis	243	619	570	515	4	1951	301	349	320	199	95	295
Montréal	1183	1554	3502	409	9	6653	385	411	283	330	510	334
Québec	358	709	1014	380	12	2473	358	366	305	228	22	317
Rimouski	117	290	346	206	4	961	337	382	361	253	68	340
Rouyn-Noranda	70	191	203	105		569	338	365	278	348		327
Saint-Hyacinthe	198	339	449	322	7	1312	286	294	256	208	70	258
Saint-Jean-sur-Richelieu	143	337	312	218	2	1012	372	382	337	239	3	335
Saint-Jérôme	418	651	906	562	12	2540	371	386	317	214	115	320
Salaberry-de-Valleyfield	214	396	367	424	5	1406	344	375	344	250	152	323
Sept-Îles	44	171	108	100	3	426	269	355	272	242	141	297
Sherbrooke	177	349	361	186	1	1074	319	372	267	357	25	325
Trois-Rivières	236	370	527	157		1289	326	352	287	203		303
<b>Total général</b>	<b>4848</b>	<b>8766</b>	<b>12034</b>	<b>5740</b>	<b>73</b>	<b>31436</b>	<b>352</b>	<b>373</b>	<b>299</b>	<b>235</b>	<b>138</b>	<b>316</b>

2015-2016

Bureau régional	Nombre de dossiers					Nombre de dossiers Total	Délai de fermeture (moyenne en jours)					Délai de fermeture (moyenne en jours) Total
	Accord	Décision	Désistement conciliation	Désistement naturel	Fermeture administrative		Accord	Décision	Désistement conciliation	Désistement naturel	Fermeture administrative	
Chicoutimi	90	321	261	276		948	220	261	223	166		219
Drummondville	92	260	262	208	1	823	279	342	261	184	15	269
Gaspé	73	172	127	107		478	286	359	299	199		296
Gatineau	67	264	269	117		716	400	402	316	268		348
Joliette	433	709	1177	635	3	2957	382	353	315	199	96	309
Laval	269	472	786	382	4	1913	345	326	296	169	65	284
Longueuil	305	561	815	538	6	2225	314	315	254	212	225	268
Lévis	255	608	561	630	2	2054	259	304	240	172	0	240
Montréal	937	1606	3553	387	5	6486	342	398	277	285	519	317
Québec	299	778	1118	432	2	2627	321	333	274	197	7	284
Rimouski	133	313	289	207	2	944	320	382	363	215	94	330
Rouyn-Noranda	73	215	217	117		622	381	380	292	191		314
Saint-Hyacinthe	191	285	414	335	7	1231	309	336	269	174	88	264
Saint-Jean-sur-Richelieu	150	316	351	326	2	1145	297	329	265	215	24	272
Saint-Jérôme	367	598	766	603	8	2341	358	323	319	193	42	292
Salaberry-de-Valleyfield	158	349	359	434	6	1305	340	357	287	217	108	288
Sept-Îles	59	160	158	136	1	514	355	406	291	224	27	316
Sherbrooke	152	317	346	163		978	306	301	272	184		272
Trois-Rivières	160	255	274	246		935	286	380	278	198		286
<b>Total général</b>	<b>4263</b>	<b>8559</b>	<b>12103</b>	<b>6279</b>	<b>49</b>	<b>31242</b>	<b>329</b>	<b>348</b>	<b>283</b>	<b>201</b>	<b>130</b>	<b>290</b>

2016-2017

Bureau régional	Nombre de dossiers					Nombre de dossiers Total	Délai de fermeture (moyenne en jours)					Délai de fermeture (moyenne en jours) Total
	Accord	Décision	Désistement conciliation	Désistement naturel	Fermeture administrative		Accord	Décision	Désistement conciliation	Désistement naturel	Fermeture administrative	
Chicoutimi	84	304	255	225	5	872	295	319	245	183	132	259
Drummondville	147	198	241	191	2	778	302	353	268	166	64	270
Gaspé	67	172	99	93		430	314	375	251	212		302
Gatineau	67	218	334	41		657	359	384	296	247		328
Joliette	436	705	943	563	1	2646	361	358	293	197	1	301
Laval	267	354	633	298		1552	292	317	262	175		263
Longueuil	338	491	797	481	4	2109	307	395	267	190	10	285
Lévis	234	544	520	557	4	1859	280	280	303	162	88	251
Montréal	969	1524	3162	390	5	6048	332	400	275	279	14	316
Québec	357	626	1052	324	3	2362	340	390	296	207	734	316
Rimouski	122	260	296	240	6	920	400	391	328	188	338	319
Rouyn-Noranda	68	192	167	166	3	596	305	367	284	183	13	283
Saint-Hyacinthe	169	325	398	353	5	1250	324	341	304	204	157	288
Saint-Jean-sur-Richelieu	104	286	337	325		1052	332	358	341	212		305
Saint-Jérôme	341	564	653	465	12	2033	394	437	355	209	11	349
Salaberry-de-Valleyfield	191	330	344	375	2	1242	301	381	355	241	105	319
Sept-Îles	72	132	138	131	1	474	345	331	270	215	1331	285
Sherbrooke	123	323	328	162	3	939	295	314	262	179	224	270
Trois-Rivières	144	213	349	222		927	275	345	292	229		287
<b>Total général</b>	<b>4300</b>	<b>7761</b>	<b>11046</b>	<b>5602</b>	<b>56</b>	<b>28746</b>	<b>329</b>	<b>368</b>	<b>290</b>	<b>203</b>	<b>155</b>	<b>300</b>

2017-2018

Bureau régional	Nombre de dossiers					Nombre de dossiers Total	Délai de fermeture (moyenne en jours)					Délai de fermeture (moyenne en jours) Total
	Accord	Décision	Désistement conciliation	Désistement naturel	Fermeture administrative		Accord	Décision	Désistement conciliation	Désistement naturel	Fermeture administrative	
Chicoutimi	84	238	344	103	2	771	416	388	298	290	132	337
Drummondville	112	155	279	157	1	704	359	432	386	281	179	368
Gaspé	62	142	119	91	1	415	409	406	379	265	193	367
Gatineau	80	233	253	77	1	643	396	493	374	331	5	414
Joliette	488	600	1217	513		2818	404	397	349	256		352
Laval	229	396	611	317		1553	323	347	283	192		286
Longueuil	313	458	804	529	3	2104	363	330	334	211	251	306
Lévis	241	620	460	615		1936	287	327	259	215		270
Montréal	833	1141	2831	420	10	5232	397	423	328	347	89	361
Québec	321	515	1010	397	1	2244	374	476	319	348	78	368
Rimouski	119	253	332	130		833	366	402	368	283		365
Rouyn-Noranda	64	204	173	173		614	366	400	302	240		324
Saint-Hyacinthe	167	245	322	303		1037	457	434	389	292		382
Saint-Jean-sur-Richelieu	128	289	393	261	3	1074	378	391	346	259	17	340
Saint-Jérôme	307	443	802	560	2	2112	459	407	410	275	11	380
Salaberry-de-Valleyfield	154	251	363	307	4	1079	394	397	359	286	100	351
Sept-Îles	53	109	128	82		372	435	400	413	286		384
Sherbrooke	121	281	220	226		848	375	400	286	227		321
Trois-Rivières	194	244	391	240	1	1070	337	466	335	257	4	347
<b>Total général</b>	<b>4070</b>	<b>6817</b>	<b>11052</b>	<b>5501</b>	<b>29</b>	<b>27459</b>	<b>384</b>	<b>402</b>	<b>337</b>	<b>265</b>	<b>98</b>	<b>346</b>

2018-2019

Bureau régional	Nombre de dossiers					Nombre de dossiers Total	Délai de fermeture (moyenne en jours)					Délai de fermeture (moyenne en jours) Total
	Accord	Décision	Désistement conciliation	Désistement naturel	Fermeture administrative		Accord	Décision	Désistement conciliation	Désistement naturel	Fermeture administrative	
Chicoutimi	96	338	360	140	3	<b>937</b>	410	432	348	276	5	<b>373</b>
Drummondville	140	229	270	325	4	<b>968</b>	443	427	373	302	65	<b>371</b>
Gaspé	34	127	83	97		<b>341</b>	379	409	437	247		<b>366</b>
Gatineau	91	213	236	223		<b>763</b>	442	502	391	324		<b>409</b>
Joliette	435	559	1161	508	2	<b>2663</b>	417	406	332	266	90	<b>349</b>
Laval	244	381	639	301	2	<b>1567</b>	380	348	295	202	155	<b>303</b>
Longueuil	320	463	742	512	1	<b>2038</b>	377	405	368	229	0	<b>343</b>
Lévis	183	434	394	470	2	<b>1483</b>	346	351	266	185	4	<b>275</b>
Montréal	857	1188	2307	765	12	<b>5128</b>	446	520	393	310	151	<b>418</b>
Québec	269	643	938	556	3	<b>2408</b>	444	465	342	313	36	<b>379</b>
Rimouski	123	232	310	212	2	<b>879</b>	383	408	366	258	130	<b>353</b>
Rouyn-Noranda	59	157	174	164	1	<b>555</b>	424	407	366	256	278	<b>351</b>
Saint-Hyacinthe	177	392	351	491		<b>1409</b>	444	419	403	300		<b>377</b>
Saint-Jean-sur-Richelieu	129	236	375	333	5	<b>1078</b>	413	394	358	283	12	<b>348</b>
Saint-Jérôme	335	435	872	598	6	<b>2245</b>	480	531	438	314	3	<b>428</b>
Salaberry-de-Valleyfield	176	253	371	313	2	<b>1112</b>	451	491	386	267	3	<b>386</b>
Sept-Îles	25	110	101	86		<b>322</b>	357	442	302	237		<b>337</b>
Sherbrooke	154	269	203	259	3	<b>888</b>	350	378	330	248	984	<b>326</b>
Trois-Rivières	145	255	318	338	2	<b>1058</b>	365	370	299	271	1411	<b>318</b>
<b>Total général</b>	<b>3992</b>	<b>6914</b>	<b>10205</b>	<b>6691</b>	<b>50</b>	<b>27842</b>	<b>419</b>	<b>439</b>	<b>363</b>	<b>274</b>	<b>182</b>	<b>368</b>